

Подготовка проектов документов территориального планирования муниципальных образований Зарайского, Истринского, Наро-Фоминского, Пушкинского, Раменского муниципальных районов Московской области, городского округа Климовск Московской области

Государственная программа Московской области
«Архитектура и градостроительство Подмосковья» на 2014-18 годы
Подготовка документа территориального планирования сельского поселения Верейское Раменского муниципального района Московской области

Генеральный план сельского поселения Верейское Раменского муниципального района Московской области

Приложение. Координаты границ населённых пунктов с учётом спорных территорий по данным Комитета лесного хозяйства Московской области (синие границы)

Главное управление архитектуры и градостроительства Московской области



Государственное унитарное предприятие Московской области
«Научно-исследовательский и проектный институт градостроительства»
(ГУП МО «НИИПИ градостроительства»)

129110, Москва, ул. Гиляровского, д.47, стр.3, тел: (495) 681-88-18, факс: (495) 681-20-56,
www.niipigrad.ru, e-mail: info@niipi.ru

Заказчик: Главное управление архитектуры
и градостроительства Московской области

Государственный контракт
№ 1133/15 от 04.04.2015

**Подготовка проектов документов территориального планирования
муниципальных образований Зарайского, Истринского, Наро-Фоминского,
Пушкинского, Раменского муниципальных районов Московской области, городского
округа Климовск Московской области**

Государственная программа Московской области
«Архитектура и градостроительство Подмосковья» на 2014-18 годы
**Подготовка документа территориального планирования
сельского поселения Верейское Раменского
муниципального района Московской области**

**Генеральный план сельского поселения Верейское Раменского
муниципального района Московской области**

**Приложение. Координаты границ населённых пунктов с учётом спорных
территорий по данным Комитета лесного хозяйства Московской области (синие границы)**

И.о. генерального директора
Зам. генерального директора
Главный архитектор института



О.В. Диденко
А.Р. Воронцов
О.В. Малинова

2017

Архив. № | ФИО, подпись и дата | Взамен Арх. № | ФИО, подпись и дата визирувания | Техотделом



ООО «АРХИТЕКТУРНОЕ БЮРО «ДОМ»

ГОРОДСКОЕ ПЛАНИРОВАНИЕ И ГРАДОУСТРОЙСТВО
ПРОЕКТИРОВАНИЕ ЖИЛЫХ И ОБЩЕСТВЕННЫХ ЗДАНИЙ

Юридический адрес: 443011, г.Самара, ул.Ново-Садовая, 281-2. т.8 (846) 9900117, т.8 927 2 600117. e-mail: abdom@mail.ru

Договор субподряда
№ 1133/15/СП-2 от 17.04.2015

«Подготовка проектов документов территориального планирования
муниципальных образований Раменского муниципального района
Московской области»

в рамках выполнения работ
в составе мероприятий государственной программы Московской области
«Архитектура и градостроительство Подмосковья» на 2014–2018 годы

**Генеральный план сельского поселения Верейское Раменского
муниципального района Московской области**

**Приложение. Координаты границ населенных пунктов с учетом спорных
территорий по данным Комитета лесного хозяйства Московской области
(синие границы)**

**Заказчик: Главное управление архитектуры и градостроительства
Московской области
Генеральный подрядчик: ГУП МО «НИиПИ градостроительства»**



ООО «АРХИТЕКТУРНОЕ БЮРО «ДОМ»

ГОРОДСКОЕ ПЛАНИРОВАНИЕ И ГРАДОУСТРОЙСТВО
ПРОЕКТИРОВАНИЕ ЖИЛЫХ И ОБЩЕСТВЕННЫХ ЗДАНИЙ

Юридический адрес: 443011, г.Самара, ул.Ново-Садовая, 281-2. т.8 (846) 9900117, т.8 927 2 600117. e-mail: abdom@mail.ru

Договор субподряда
№ 1133/15/СП-2 от 17.04.2015

«Подготовка проектов документов территориального планирования
муниципальных образований Раменского муниципального района
Московской области»

в рамках выполнения работ
в составе мероприятий государственной программы Московской области
«Архитектура и градостроительство Подмосковья» на 2014–2018 годы

**Генеральный план сельского поселения Верейское
Раменского муниципального района Московской области**

**Приложение. Координаты границ населенных пунктов с учетом спорных
территорий по данным Комитета лесного хозяйства Московской области
(синие границы)**

Заказчик: Главное управление архитектуры и градостроительства
Московской области

Генеральный подрядчик: ГУП МО «НИИПИ градостроительства»

Директор ООО «АБ «ДОМ»



Африкантов К.Н.

2017

АВТОРСКИЙ КОЛЛЕКТИВ

Руководитель проекта



Африкантов К.Н.

Архитектурная часть



Тажикова М.К.

Экономическая часть



Африкантова М.В.

Транспортное обслуживание



Каштанова А.С.

Инженерно-техническое обеспечение



Лукьянов В.А.

Охрана окружающей среды



Дегтярева Н.В.

Объекты культурного наследия



Павлова И.Д.

Основные факторы риска возникновения чрезвычайных ситуаций природного и техногенного характера



Африкантов К.Н.

СОСТАВ ГЕНЕРАЛЬНОГО ПЛАНА

Положение о территориальном планировании

Текстовая часть

Графические материалы:

1. Карта планируемого размещения объектов местного значения сельского поселения, М 1: 10 000;
2. Карта границ населенных пунктов, входящих в состав сельского поселения, М 1: 10 000;
3. Карта функциональных зон сельского поселения, М 1: 10 000.

Материалы по обоснованию генерального плана

ТОМ I Градостроительная организация территории

Текстовая часть

Графические материалы:

4. Карта размещения сельского поселения в системе расселения Московской области (без масштаба);
5. Карта современного использования территории, М 1: 10 000;
6. Карта существующих и планируемых зон с особыми условиями использования территории, М 1: 10 000;
7. Карта планируемого развития инженерных коммуникаций и сооружений местного значения в границах поселения М 1: 10 000;
8. Карта планируемого развития транспортной инфраструктуры местного значения в границах поселения, М 1: 10 000;
9. Карта мелиорированных сельскохозяйственных угодий, М 1:10 000;

ТОМ II Охрана окружающей среды

Текстовая часть

Графические материалы:

10. Карта границ зон негативного воздействия объектов капитального строительства местного значения, М 1:10 000;
11. Карта границ существующих и планируемых особо охраняемых природных территорий, М 1:10 000.

ТОМ III Объекты культурного наследия

Текстовая часть

Графические материалы:

12. Карта планируемых зон с особыми условиями использования территории сельского поселения, связанными с объектами культурного наследия, М 1:10 000.

ТОМ IV Основные факторы риска возникновения чрезвычайных ситуаций природного и техногенного характера

Текстовая часть

Графические материалы:

13. Карта границ территорий, подверженных риску возникновения чрезвычайных ситуаций природного и техногенного характера, М 1: 10 000

СОДЕРЖАНИЕ

ВВЕДЕНИЕ	6
1. Границы населенных пунктов сельского поселения Верейское	11
1.1. Графические отображения границ населенных пунктов, каталог координат поворотных точек по «синему контуру»	12
1.1.1. Деревня Веря	12
1.1.2. Село Быково	16
1.1.3. Поселок Всесоюзного электротехнического института им. Ленина	21
1.1.4. Деревня Михнево.....	23
1.1.5. Поселок Опытное поле.....	29
1.1.6. Поселок Спартак.....	31

ВВЕДЕНИЕ

Генеральный план сельского поселения Верейское Раменского муниципального района Московской области (далее – Генеральный план) подготовлен на основании Государственной программы Московской области «Архитектура и градостроительство Подмосковья» на 2014-2018 годы, утвержденной Постановлением Правительства Московской области от 23 августа 2013 г. №661/37 "Об утверждении государственной программы Московской области "Архитектура и градостроительство Подмосковья" на 2014 - 2018 годы и о признании утратившими силу некоторых постановлений Правительства Московской области".

Генеральный план выполнен на основании государственного контракта ГК №1133/15 от 04.03.2015 и договора подряда № 1133/15/СП-2 от 17.04.2015. Генеральным подрядчиком является Государственное унитарное предприятие Московской области «Научно-исследовательский и проектный институт градостроительства».

Генеральный план подготовлен Обществом с ограниченной ответственностью «Архитектурное бюро «ДОМ» (ООО «АБ «ДОМ»).

При подготовке Генерального плана использованы следующие нормативные правовые акты и материалы:

Федеральные нормативно-правовые акты

- Градостроительный кодекс Российской Федерации;
- Земельный кодекс Российской Федерации;
- Водный кодекс Российской Федерации;
- Воздушный кодекс Российской Федерации;
- Лесной кодекс Российской Федерации;
- Федеральный закон от 21.12.2004 (ред. от 03.07.2016) № 172-ФЗ «О переводе земель или земельных участков из одной категории в другую»;
- Федеральные правила использования воздушного пространства Российской Федерации, утвержденные Правительством Российской Федерации 11.03.2010 (ред. от 12.07.2016) № 138;
- Федеральный закон от 08.11.2007 (ред. от 03.07.2016) № 257-ФЗ «Об автомобильных дорогах и о дорожной деятельности в Российской Федерации и о внесении изменений в отдельные законодательные акты Российской Федерации»;
- Федеральный закон от 10.01.2002 (ред. от 03.07.2016) № 7-ФЗ «Об охране окружающей среды»;
- Федеральный закон от 31.03.1999 (ред. от 03.07.2016) № 69-ФЗ (ред. от 21.07.2014) «О газоснабжении в Российской Федерации»;
- Федеральный закон от 14.03.1995 (ред. от 03.07.2016) № 33-ФЗ «Об особо охраняемых природных территориях»;
- Федеральный закон от 12.01.1996 (ред. от 03.07.2016) №8-ФЗ «О погребении и похоронном деле»;
- Федеральный закон от 25.06.2002 (ред. от 03.07.2016) № 73-ФЗ «Об объектах культурного наследия (памятниках истории и культуры) народов Российской Федерации»;
- Федеральный закон от 06.10.2003 (ред. от 03.07.2016) № 131-ФЗ «Об общих принципах организации местного самоуправления в Российской Федерации»;
- Федеральный закон от 10.01.1996 № 4-ФЗ (ред. от 05.04.2016) «О мелиорации земель»;

- Федеральный закон от 24.07.2002 (ред. от 03.07.2016) № 101-ФЗ «Об обороте земель сельскохозяйственного назначения»;
- Федеральный закон от 07.12.2011 (ред. от 03.07.2016) № 416-ФЗ «О водоснабжении и водоотведении»;
- Федеральный закон от 27.07.2010 (ред. от 01.05.2016) № 190-ФЗ «О теплоснабжении»;
- Федеральный закон от 30.03.1999 (ред. от 03.07.2016) № 52-ФЗ «О санитарно-эпидемиологическом благополучии населения»;
- Федеральный закон от 22.07.2008 (ред. от 03.07.2016) № 123-ФЗ «Технический регламент о требованиях пожарной безопасности»;
- Закон Российской Федерации от 21.02.1992 (ред. от 03.07.2016) № 2395-1 «О недрах»;
- «СП 42.13330.2011.Свод правил. Градостроительство. Планировка и застройка городских и сельских поселений. Актуализированная редакция СНиП 2.07.01-89»;
- «СП 36.13330.2012. Свод правил. Магистральные трубопроводы. Актуализированная редакция СНиП 2.05.06-85»;
- Приказ Министерства регионального развития Российской Федерации от 30.01.2012
 - № 19 «Об утверждении требований к описанию и отображению в документах территориального планирования объектов федерального значения, объектов регионального значения, объектов местного значения»;
 - Приказ Министерства регионального развития Российской Федерации от 26.05.2011
 - № 244 «Об утверждении Методических рекомендаций по разработке проектов генеральных планов поселений и городских округов»;
 - Постановление Правительства Российской Федерации от 09.06.2006 № 363 «Об информационном обеспечении градостроительной деятельности»;
 - СанПиН 2.2.1/2.1.1.1200-03 «Санитарно-защитные зоны и санитарная классификация предприятий, сооружений и иных объектов» (утв. Постановлением Главного государственного санитарного врача РФ от 25.09.2007 (ред. от 25.04.2014) № 74);
 - СанПиН 2.1.2882-11 «Гигиенические требования к размещению, устройству и содержанию кладбищ, зданий и сооружений похоронного назначения» (утв. Постановлением Главного государственного санитарного врача РФ от 28.06.2011 № 84);
 - СанПиН 2.4.1201-03 «Гигиенические требования к устройству, содержанию, оборудованию и режиму работы специализированных учреждений для несовершеннолетних, нуждающихся в социальной реабилитации» (утв. Постановлением Главного государственного санитарного врача РФ от 11.03.2003 (ред. от 09.02.2015) № 13);
 - СанПиН 2.1.4.1110-02 «Зоны санитарной охраны источников водоснабжения и водопроводов питьевого назначения» (утв. Постановлением Главного государственного санитарного врача РФ от 14.03.2002 №10);
 - Схема территориального планирования Российской Федерации в области обороны страны и безопасности государства (утв. Указом Президента РФ от 10.12.2015 № 615сс);

– Схема территориального планирования Российской Федерации в области высшего профессионального образования (утв. распоряжением Правительства РФ от 26.02.2013 № 247-р);

– Схема территориального планирования Российской Федерации в области здравоохранения (утв. распоряжением Правительства РФ от 28.12.2012 № 2607-р);

– Схема территориального планирования Российской Федерации в области трубопроводного транспорта (утв. распоряжением Правительства РФ от 24.12.2015 № 2659-р);

– Схема территориального планирования Российской Федерации в области федерального транспорта (железнодорожного, воздушного, морского, внутреннего водного транспорта) и автомобильных дорог федерального значения (утв. распоряжением Правительства РФ от 19.03.2013 № 384-р);

– Схема территориального планирования Российской Федерации в области энергетики (утв. распоряжением Правительства РФ от 11.11.2013 № 2084-р).

Региональные нормативно-правовые акты

– Закон Московской области от 07.03.2007 (ред. от 05.11.2015) № 36/2007-ОЗ «О Генеральном плане развития Московской области»;

– Закон Московской области от 05.12.2014 № 164/2014-ОЗ «О видах объектов областного значения, подлежащих отображению на схемах территориального планирования Московской области, видах объектов местного значения муниципального района, поселения, городского округа, подлежащих отображению на схеме территориального планирования муниципального района, генеральном плане поселения, генеральном плане городского округа Московской области»;

– Закон Московской области от 21.01.2005 (ред. от 06.07.2016) № 26/2005-ОЗ «Об объектах культурного наследия (памятниках истории и культуры) в Московской области»;

– Закон Московской области от 17.07.2007 (ред. от 27.06.2016) № 115/2007-ОЗ «О погребении и похоронном деле в Московской области»;

– Закон Московской области от 12.06.2004 (ред. от 18.02.2016) № 75/2004-ОЗ «Об обороте земель сельскохозяйственного назначения на территории Московской области»;

– Закон Московской области от 28.02.2005 N 72/2005-ОЗ «О статусе и границах Раменского муниципального района и вновь образованных в его составе муниципальных образований»;

– Схема территориального планирования Московской области в области основных положений градостроительного развития (утв. постановлением Правительства Московской области от 11.07.2007 № 517/23);

– Схема территориального планирования транспортного обслуживания Московской области (утв. постановлением Правительства Московской области от от 25.03.2016 № 230/8);

– Постановление Правительства Московской области от 30.12.2003 № 743/48 «Об утверждении основных направлений устойчивого градостроительного развития Московской области»;

– Постановление Правительства Московской области от 11.02.2009 (ред. от 05.03.2014) № 106/5 "Об утверждении Схемы развития и размещения особо охраняемых природных территорий в Московской области";

- Постановление Правительства Московской области от 13.08.2013 (ред. от 18.02.2016) № 602/31 "Об утверждении государственной программы Московской области "Сельское хозяйство Подмосковья";
- Постановление Правительства Московской области от 26.03.2014 № 194/9 «Об утверждении итогового отчёта о реализации долгосрочной целевой программы Московской области «Разработка Генерального плана развития Московской области на период до 2020 года»;
- Постановление Правительства Московской области от 17.08.2015 (ред. от 20.10.2015) № 713/30 «Об утверждении нормативов градостроительного проектирования Московской области»;
- Постановление Правительства Московской области от 05.08.2008 (ред. от 14.04.2016) № 713/30 «О Перечне автомобильных дорог общего пользования регионального или межмуниципального значения Московской области»;
- Постановление Правительства Московской области от 20.03.2014 № 168/9 «О развитии транспортно-пересадочных узлов на территории Московской области»;
- Постановление Правительства Московской области от 15.03.2002 (ред. от 18.06.2014) № 84/9 «Об утверждении списка памятников истории и культуры»;
- Постановление Правительства Московской области от 13.05.2002 (ред. от 19.10.2013) № 175/16 «О нормативной потребности муниципальных образований Московской области в объектах социальной инфраструктуры» (вместе с «Методикой определения нормативной потребности муниципальных образований Московской области в объектах социальной инфраструктуры»);
- Постановление Правительства Московской области от 13.03.2014 №157/5 «Об утверждении нормативной потребности муниципальных образований Московской области в объектах социальной инфраструктуры»;
- Постановление Правительства Московской области от 15.05.2008 (ред. от 02.09.2009) № 366/16 «О стратегии развития электроэнергетики в Московской области на период до 2020 года»;
- Постановление Правительства Московской области от 23.08.2013 (ред. от 14.06.2016) № 661/37 «Об утверждении государственной программы Московской области;
- «Архитектура и градостроительство Подмосковья» на 2014-2018 годы» и о признании утратившими силу некоторых постановлений Правительства Московской области.

Местные нормативно-правовые акты

- Устав сельского поселения Верейское Раменского муниципального района Московской области.

Исходные материалы и предложения для подготовки Генерального плана были обеспечены Главным управлением архитектуры и градостроительства Московской области и Администрацией сельского поселения Верейское Раменского муниципального района Московской области (далее – сельское поселение Верейское).

Генеральный план разработан на расчетный период до 2036 года, с выделением первой очереди 2022 г.

Границы земельных участков, на которых размещены объекты капитального строительства федерального и регионального значения, а также границы зон планируемого размещения объектов капитального строительства федерального и регионального значения

приводятся в Положениях о территориальном планировании, а также отображаются на картах (схемах) для обеспечения информационной целостности документа и не являются утверждаемыми в составе Генерального плана.

1. ГРАНИЦЫ НАСЕЛЕННЫХ ПУНКТОВ СЕЛЬСКОГО ПОСЕЛЕНИЯ ВЕРЕЙСКОЕ

В соответствии с Законом Московской области «О статусе и границах Раменского муниципального района и вновь образованных в его составе муниципальных образований» от 25 февраля 2005 г. № 55/2005-ОЗ в составе Раменского муниципального района образовано сельское поселение Верейское, включающее 6 населённых пунктов:

- деревня Веря (административный центр);
- село Быково;
- посёлок Всесоюзного электротехнического института им. Ленина;
- посёлок Опытное Поле;
- деревня Михнево;
- посёлок Спартак.

Каталог координат поворотных точек границы населенного пункта «Деревня Веря».

№	X	Y
1	452383,80	2222599,48
2	452422,82	2222572,97
3	452454,45	2222553,99
4	452455,40	2222552,34
5	452466,13	2222546,48
6	452477,05	2222540,05
7	452480,77	2222537,75
8	452508,51	2222517,49
9	452511,04	2222520,62
10	452540,72	2222501,59
11	452553,19	2222495,66
12	452573,45	2222489,48
13	452569,12	2222477,57
14	452605,51	2222457,89
15	452632,61	2222443,01
16	452687,90	2222434,22
17	452730,32	2222432,79
18	452785,34	2222431,44
19	452803,03	2222432,81
20	452805,94	2222411,21
21	452859,36	2222414,51
22	452865,73	2222415,26
23	452865,65	2222410,47
24	452905,70	2222414,03
25	452937,74	2222422,19
26	452954,20	2222438,15
27	452979,85	2222465,67
28	452985,74	2222479,31
29	452980,41	2222481,08
30	452997,67	2222508,81
31	453018,72	2222501,24
32	453038,05	2222494,29
33	453040,79	2222498,74
34	453063,19	2222541,07
35	453089,78	2222520,44
36	453176,14	2222458,72
37	453193,17	2222447,91
38	453230,98	2222424,29
39	453231,48	2222425,76
40	453231,56	2222426,01
41	453260,12	2222408,15
42	453267,02	2222401,91
43	453267,02	2222401,92
44	453304,51	2222378,58
45	453301,08	2222366,05

№	X	Y
46	453298,15	2222354,34
47	453302,22	2222353,29
48	453325,78	2222351,01
49	453325,79	2222351,08
50	453387,42	2222313,17
51	453410,14	2222299,20
52	453429,32	2222288,72
53	453432,72	2222296,97
54	453485,49	2222266,23
55	453485,49	2222266,23
56	453486,53	2222265,69
57	453487,09	2222267,02
58	453524,02	2222249,32
59	453551,22	2222231,72
60	453546,31	2222223,79
61	453575,06	2222204,88
62	453590,05	2222202,71
63	453606,03	2222187,44
64	453610,44	2222190,18
65	453615,12	2222187,19
66	453630,03	2222176,28
67	453646,23	2222201,12
68	453648,90	2222206,19
69	453648,91	2222206,18
70	453707,84	2222225,28
71	453758,55	2222078,56
72	453847,07	2221936,05
73	453847,07	2221936,05
74	453849,40	2221932,30
75	453866,80	2221917,74
76	453866,80	2221917,74
77	453866,80	2221917,73
78	453867,00	2221917,27
79	453915,65	2221924,18
80	453963,37	2221932,31
81	453963,37	2221932,30
82	454014,75	2221941,06
83	454015,30	2221941,11
84	454015,36	2221941,11
85	454015,66	2221941,14
86	454025,48	2221942,25
87	454006,53	2221899,42
88	454002,65	2221889,98
89	453999,01	2221880,97
90	453998,75	2221880,32

№	X	Y
91	453998,19	2221879,24
92	453992,62	2221872,06
93	453993,07	2221871,99
94	453982,01	2221839,20
95	453957,88	2221782,94
96	453936,67	2221771,50
97	453924,30	2221765,06
98	453905,37	2221755,20
99	453904,52	2221758,45
100	453806,33	2221736,46
101	453795,54	2221734,05
102	453667,98	2221705,48
103	453506,47	2221660,06
104	453329,69	2221610,35
105	453276,29	2221636,09
106	453150,61	2221594,11
107	453151,59	2221591,00
108	453150,34	2221590,59
109	453150,25	2221590,65
110	453142,31	2221587,94
111	453179,81	2221464,96
112	453180,99	2221383,67
113	453164,52	2221358,51
114	453148,60	2221352,48
115	453100,85	2221334,37
116	453100,85	2221334,38
117	453100,82	2221334,37
118	453066,58	2221440,98
119	453031,91	2221548,87
120	452964,90	2221569,83
121	452936,26	2221578,78
122	452936,26	2221578,79
123	452936,22	2221578,80
124	452951,07	2221644,38
125	452951,10	2221644,39
126	452964,98	2221705,79
127	452964,99	2221705,82
128	452972,30	2221738,14
129	452977,93	2221763,05
130	452979,38	2221769,45
131	452655,43	2221863,13
132	452655,43	2221863,13
133	452654,88	2221863,29
134	452658,10	2221875,11
135	452658,10	2221875,11
136	452658,12	2221875,19
137	452660,51	2221883,78

№	X	Y
138	452667,31	2221910,65
139	452667,31	2221910,65
140	452677,17	2221949,67
141	452677,11	2221949,69
142	452642,21	2221959,80
143	452642,19	2221959,79
144	452621,98	2221964,59
145	452621,91	2221964,36
146	452598,68	2221970,06
147	452598,90	2221970,79
148	452597,23	2221965,37
149	452576,95	2221968,50
150	452574,70	2221968,75
151	452565,87	2221969,69
152	452561,32	2221957,05
153	452554,60	2221959,97
154	452554,58	2221959,92
155	452549,79	2221946,02
156	452549,76	2221945,96
157	452549,76	2221945,96
158	452544,86	2221934,81
159	452541,82	2221927,82
160	452541,81	2221927,83
161	452541,80	2221927,83
162	452541,79	2221927,80
163	452539,56	2221921,05
164	452537,01	2221913,33
165	452336,61	2222023,97
166	452283,50	2221885,49
167	452295,77	2221879,84
168	452296,30	2221879,60
169	452296,30	2221879,60
170	452296,32	2221879,59
171	452290,53	2221863,85
172	452279,24	2221833,03
173	452279,20	2221833,05
174	452279,19	2221833,02
175	452264,86	2221787,30
176	452184,18	2221814,70
177	452184,17	2221814,68
178	452172,70	2221782,48
179	452172,69	2221782,48
180	452169,32	2221772,69
181	452161,85	2221750,90
182	452161,82	2221750,90
183	452081,57	2221778,13
184	452092,97	2221811,26

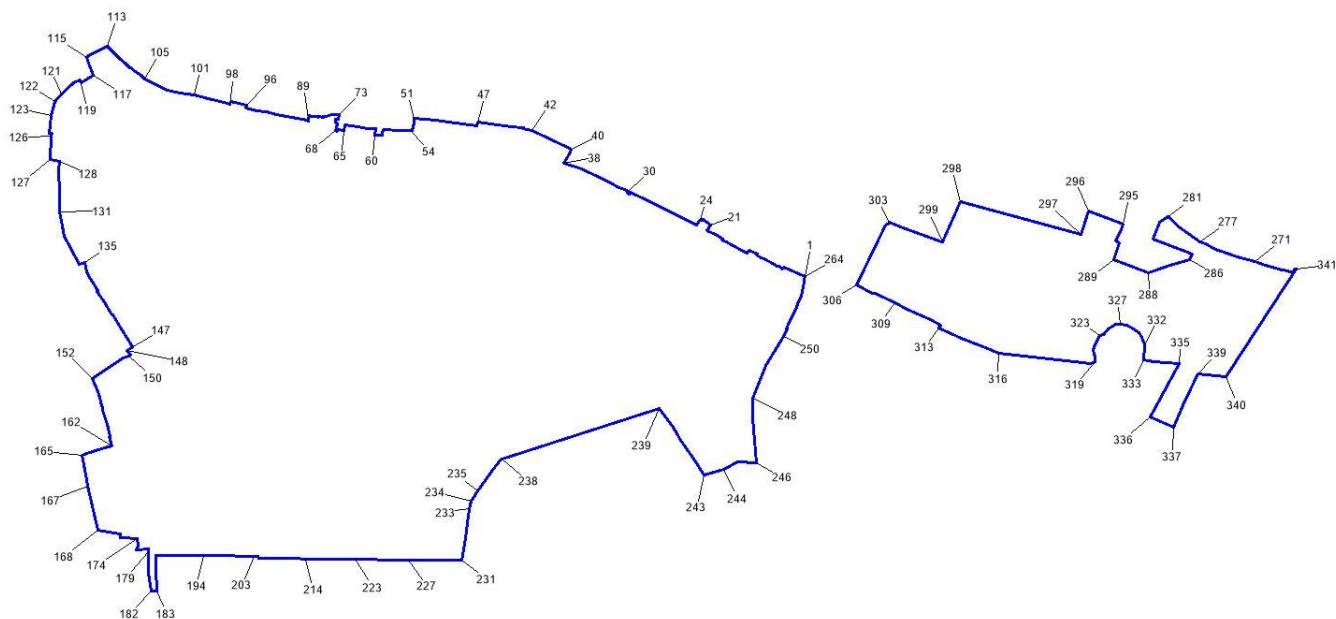
№	X	Y
185	452092,99	2221811,31
186	452092,97	2221811,34
187	452093,00	2221811,34
188	452104,09	2221843,50
189	452115,36	2221876,15
190	452117,56	2221881,96
191	452117,55	2221882,01
192	452127,47	2221908,15
193	452116,67	2221937,51
194	452122,73	2221981,92
195	452135,95	2222031,40
196	452127,58	2222033,02
197	452126,46	2222026,62
198	452081,91	2222034,90
199	452088,03	2222071,36
200	452088,43	2222071,29
201	452088,93	2222074,67
202	452091,54	2222092,15
203	452090,20	2222092,55
204	452092,54	2222098,86
205	452092,91	2222101,35
206	452088,78	2222101,52
207	452067,08	2222105,12
208	452068,92	2222115,33
209	452079,55	2222165,78
210	452038,80	2222188,15
211	451953,11	2222223,88
212	451956,98	2222235,64
213	451965,40	2222261,05
214	451965,48	2222301,07
215	451965,48	2222301,07
216	451962,56	2222340,32
217	451962,56	2222340,36
218	451972,76	2222434,55
219	451971,30	2222476,35

№	X	Y
220	451967,86	2222520,69
221	452067,78	2222497,86
222	452094,32	2222492,05
223	452137,79	2222483,80
224	452142,51	2222495,18
225	452153,95	2222534,58
226	452158,85	2222551,94
227	452180,49	2222545,84
228	452180,82	2222547,04
229	452206,68	2222540,65
230	452238,47	2222531,65
231	452242,83	2222530,10
232	452244,71	2222531,06
233	452255,98	2222527,60
234	452260,66	2222526,43
235	452280,75	2222519,50
236	452311,21	2222508,35
237	452357,31	2222577,39
238	452361,13	2222591,04
239	452363,67	2222594,39
240	452374,30	2222586,64
241	452380,36	2222596,04
242	452383,80	2222599,48
координаты последующего контура		
243	451442,73	2222884,48
244	451482,63	2222881,63
245	451482,21	2222879,25
246	451492,42	2222860,54
247	451484,31	2222838,30
248	451479,67	2222839,94
249	451437,29	2222853,68
250	451437,50	2222854,89
251	451442,73	2222884,48

1.1.2. Село Быково

Общая площадь населенного пункта в проектируемых границах составит 152,91га.

Схема границ населенного пункта «Село Быково» с обозначением поворотных точек (без масштаба)



Каталог координат поворотных точек границы населенного пункта «Село Быково»

№	X	Y
1	452542,19	2224124,23
2	452564,10	2224076,68
3	452559,35	2224074,04
4	452564,66	2224064,03
5	452566,01	2224061,51
6	452569,42	2224054,98
7	452581,79	2224031,20
8	452585,29	2224024,48
9	452590,36	2224014,23
10	452592,17	2224015,75
11	452600,59	2223996,30
12	452595,14	2223992,70
13	452599,78	2223983,65
14	452611,46	2223960,19
15	452620,29	2223945,62
16	452625,19	2223936,57
17	452627,26	2223937,61
18	452634,30	2223924,76
19	452636,63	2223920,52
20	452646,19	2223901,47
21	452658,05	2223911,07
22	452671,13	2223892,58

№	X	Y
23	452668,47	2223890,42
24	452670,77	2223887,34
25	452658,09	2223877,77
26	452715,27	2223763,84
27	452732,90	2223727,98
28	452728,33	2223726,05
29	452729,81	2223721,77
30	452735,65	2223724,17
31	452738,66	2223715,49
32	452743,11	2223703,16
33	452753,00	2223683,30
34	452763,55	2223661,61
35	452784,96	2223617,69
36	452790,74	2223604,88
37	452790,01	2223604,60
38	452797,50	2223577,58
39	452818,92	2223588,91
40	452830,08	2223594,56
41	452856,36	2223541,84
42	452871,99	2223505,73
43	452876,04	2223484,35
44	452877,91	2223484,95

№	X	Y
45	452881,33	2223458,49
46	452891,08	2223380,83
47	452883,76	2223379,23
48	452891,73	2223315,83
49	452895,33	2223287,20
50	452897,36	2223262,91
51	452899,94	2223238,49
52	452890,01	2223236,57
53	452871,79	2223233,84
54	452873,00	2223228,12
55	452871,39	2223208,50
56	452874,23	2223166,39
57	452866,54	2223166,07
58	452862,22	2223165,95
59	452862,52	2223159,07
60	452862,71	2223149,30
61	452875,69	2223149,46
62	452877,22	2223131,69
63	452880,64	2223109,11
64	452884,90	2223079,69
65	452872,66	2223077,29
66	452875,12	2223064,00
67	452869,41	2223062,55
68	452871,76	2223058,71
69	452887,37	2223062,59
70	452890,56	2223060,19
71	452897,80	2223059,63
72	452897,34	2223064,72
73	452907,90	2223068,48
74	452909,24	2223058,15
75	452907,63	2223050,55
76	452904,81	2223037,14
77	452902,94	2223036,70
78	452904,23	2223031,65
79	452902,45	2223031,21
80	452904,68	2223020,96
81	452902,92	2223020,64
82	452903,24	2223017,28
83	452903,09	2223017,00
84	452903,79	2223010,80
85	452904,90	2223002,31
86	452905,30	2222999,23
87	452903,63	2222998,79
88	452898,84	2222997,47
89	452898,48	2222997,99
90	452894,22	2222997,67
91	452894,55	2222994,50

№	X	Y
92	452909,21	2222925,17
93	452914,31	2222902,67
94	452916,63	2222879,98
95	452922,15	2222855,48
96	452928,52	2222856,92
97	452937,31	2222820,65
98	452932,08	2222818,57
99	452935,96	2222806,76
100	452944,79	2222771,34
101	452952,78	2222739,27
102	452957,13	2222707,49
103	452963,58	2222676,38
104	452977,21	2222647,32
105	452989,04	2222626,23
106	452996,46	2222617,26
107	453005,10	2222604,73
108	453013,74	2222594,08
109	453014,76	2222592,92
110	453023,93	2222582,51
111	453024,69	2222581,63
112	453033,13	2222571,90
113	453063,19	2222541,08
114	453040,79	2222498,73
115	453038,05	2222494,29
116	453018,72	2222501,25
117	452997,67	2222508,82
118	452980,41	2222481,08
119	452985,74	2222479,32
120	452979,85	2222465,66
121	452954,20	2222438,16
122	452937,74	2222422,19
123	452905,70	2222414,03
124	452865,65	2222410,46
125	452865,73	2222415,27
126	452859,36	2222414,51
127	452805,94	2222411,22
128	452803,03	2222432,80
129	452785,34	2222431,44
130	452730,32	2222432,80
131	452687,90	2222434,20
132	452632,61	2222443,01
133	452605,51	2222457,90
134	452569,11	2222477,55
135	452573,45	2222489,48
136	452553,19	2222495,65
137	452540,72	2222501,57
138	452511,04	2222520,63

№	X	Y
139	452508,51	2222517,50
140	452480,77	2222537,76
141	452477,05	2222540,04
142	452466,13	2222546,49
143	452455,40	2222552,33
144	452454,45	2222553,97
145	452422,82	2222572,99
146	452383,80	2222599,49
147	452380,36	2222596,04
148	452374,30	2222586,64
149	452363,67	2222594,40
150	452361,13	2222591,04
151	452357,31	2222577,39
152	452311,21	2222508,34
153	452280,75	2222519,51
154	452260,66	2222526,43
155	452255,98	2222527,59
156	452244,71	2222531,07
157	452242,83	2222530,11
158	452238,47	2222531,63
159	452206,68	2222540,64
160	452180,82	2222547,05
161	452180,49	2222545,85
162	452158,85	2222551,93
163	452153,95	2222534,60
164	452142,51	2222495,17
165	452137,79	2222483,80
166	452094,32	2222492,04
167	452067,78	2222497,85
168	451967,86	2222520,71
169	451963,97	2222545,28
170	451959,98	2222570,86
171	451950,74	2222571,74
172	451951,03	2222580,07
173	451950,40	2222609,01
174	451950,40	2222609,05
175	451932,35	2222610,69
176	451924,29	2222607,61
177	451926,41	2222633,75
178	451920,57	2222634,99
179	451920,56	2222634,99
180	451915,83	2222634,79
181	451871,00	2222634,27
182	451829,82	2222641,24
183	451829,89	2222652,85
184	451878,94	2222651,12
185	451912,13	2222651,44

№	X	Y
186	451912,10	2222655,69
187	451911,96	2222674,18
188	451911,94	2222676,70
189	451911,81	2222697,72
190	451911,75	2222706,93
191	451911,66	2222718,70
192	451911,49	2222739,67
193	451911,49	2222740,15
194	451911,26	2222760,69
195	451911,11	2222773,54
196	451910,99	2222781,70
197	451910,67	2222802,68
198	451910,60	2222807,12
199	451910,35	2222823,69
200	451910,09	2222841,07
201	451910,03	2222844,67
202	451909,70	2222865,69
203	451909,55	2222875,01
204	451909,44	2222883,18
205	451904,43	2222885,26
206	451904,42	2222886,62
207	451904,30	2222906,80
208	451904,29	2222907,72
209	451904,18	2222928,69
210	451904,13	2222937,82
211	451904,05	2222949,63
212	451903,93	2222969,24
213	451903,92	2222970,65
214	451903,80	2222991,62
215	451903,75	2223000,67
216	451903,63	2223012,60
217	451903,45	2223032,29
218	451903,44	2223033,61
219	451903,34	2223054,63
220	451903,29	2223064,52
221	451903,10	2223075,64
222	451902,75	2223096,66
223	451902,29	2223104,15
224	451901,75	2223137,77
225	451901,25	2223171,24
226	451901,07	2223200,02
227	451901,13	2223224,28
228	451901,09	2223245,21
229	451901,05	2223269,43
230	451900,30	2223294,33
231	451901,28	2223346,45
232	451950,73	2223353,73

№	X	Y
233	452016,11	2223363,34
234	452034,47	2223366,02
235	452057,48	2223382,68
236	452101,58	2223414,58
237	452129,64	2223434,92
238	452130,03	2223436,12
239	452242,79	2223792,94
240	452201,79	2223825,89
241	452172,24	2223842,62
242	452134,80	2223867,24
243	452093,92	2223894,82
244	452105,75	2223940,66
245	452123,27	2223972,60
246	452121,30	2224014,99
247	452220,30	2224005,26
248	452267,13	2224005,18
249	452341,13	2224034,57
250	452407,39	2224075,96
251	452422,84	2224083,96
252	452423,38	2224082,48
253	452427,00	2224084,00
254	452433,90	2224087,17
255	452464,06	2224101,10
256	452473,00	2224105,98
257	452479,94	2224108,26
258	452497,69	2224116,51
259	452507,92	2224118,55
260	452529,07	2224122,83
261	452534,94	2224123,07
262	452542,13	2224124,23
263	452542,13	2224124,19
координаты последующего контура		
264	452542,19	2224124,23
265	452558,04	2225237,67
266	452557,93	2225234,99
267	452550,70	2225232,87
268	452556,97	2225210,29
269	452556,82	2225206,57
270	452568,33	2225169,34
271	452575,27	2225144,32
272	452587,14	2225104,29
273	452598,51	2225069,31
274	452601,85	2225060,86
275	452604,72	2225051,61
276	452615,11	2225032,24
277	452621,02	2225020,99
278	452636,56	2224997,21

№	X	Y
279	452642,00	2224990,57
280	452652,15	2224975,28
281	452677,74	2224947,69
282	452664,44	2224927,76
283	452633,44	2224915,99
284	452626,93	2224913,47
285	452593,02	2225001,94
286	452580,90	2224997,29
287	452566,93	2224951,98
288	452551,20	2224902,26
289	452581,19	2224823,80
290	452612,04	2224835,41
291	452617,88	2224837,61
292	452621,86	2224829,49
293	452648,40	2224842,14
294	452654,38	2224844,70
295	452659,77	2224846,66
296	452689,47	2224768,48
297	452637,86	2224750,71
298	452711,67	2224477,06
299	452620,55	2224436,11
300	452619,85	2224434,59
301	452654,98	2224341,08
302	452665,15	2224316,26
303	452661,99	2224315,22
304	452659,48	2224307,01
305	452532,36	2224246,21
306	452521,94	2224241,12
307	452504,64	2224277,87
308	452503,79	2224284,03
309	452482,06	2224328,99
310	452468,70	2224356,61
311	452443,95	2224407,85
312	452431,68	2224431,55
313	452426,05	2224428,62
314	452401,66	2224478,26
315	452381,70	2224533,74
316	452367,92	2224564,01
317	452347,77	2224753,83
318	452346,04	2224771,64
319	452350,34	2224782,01
320	452359,96	2224781,81
321	452375,73	2224778,77
322	452382,94	2224780,65
323	452408,25	2224793,62
324	452409,93	2224801,14
325	452424,49	2224811,23

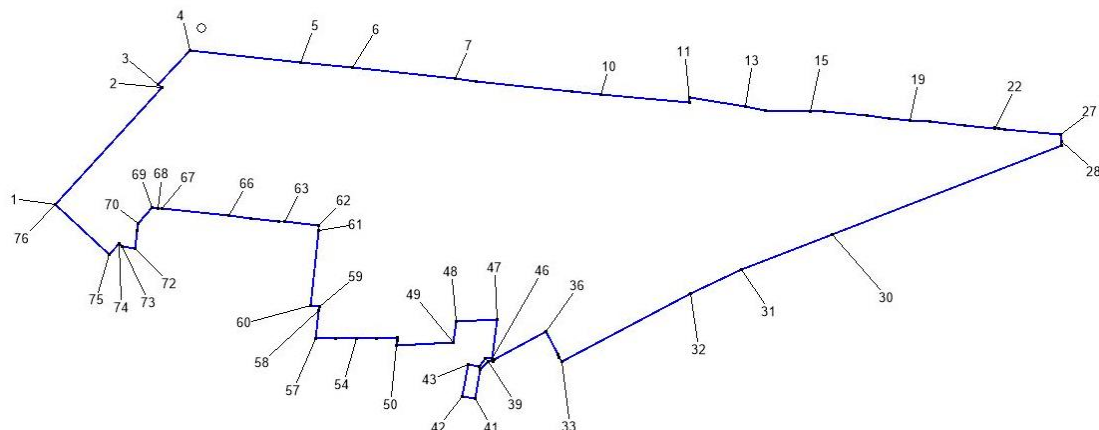
№	X	Y
326	452433,11	2224829,13
327	452434,25	2224839,57
328	452431,71	2224853,46
329	452424,50	2224869,80
330	452414,86	2224882,53
331	452404,83	2224888,09
332	452386,47	2224893,97
333	452353,61	2224892,09

№	X	Y
334	452349,84	2224916,55
335	452345,49	2224972,67
336	452223,51	2224908,10
337	452200,73	2224959,82
338	452257,04	2224984,72
339	452321,16	2225015,67
340	452314,65	2225078,39
341	452558,04	2225237,67

1.1.3. Поселок Всесоюзного электротехнического института им. Ленина

Общая площадь населенного пункта в проектируемых границах составит 29,08 га.

Схема границ населенного пункта «Всесоюзного электротехнического института им. Ленина» с обозначением поворотных точек (без масштаба)



Каталог координат поворотных точек границы населенного пункта «Всесоюзного электротехнического института им. Ленина»

№	X	Y
1	453849,64	2220238,87
2	454004,38	2220380,85
3	454008,48	2220376,43
4	454053,55	2220417,78
5	454037,63	2220565,22
6	454030,26	2220634,27
7	454016,32	2220770,77
8	454012,68	2220798,46
9	453999,03	2220926,07
10	453994,86	2220964,85
11	453985,09	2221082,15
12	453991,21	2221082,27
13	453978,93	2221156,61
14	453974,35	2221182,96
15	453972,86	2221243,72
16	453972,08	2221261,74
17	453966,92	2221318,34
18	453963,71	2221348,24
19	453961,09	2221375,50
20	453959,02	2221402,02
21	453954,48	2221449,17
22	453950,66	2221488,83
23	453951,31	2221488,88
24	453950,70	2221494,39

№	X	Y
25	453950,13	2221494,35
26	453949,45	2221501,43
27	453942,51	2221575,47
28	453932,53	2221576,87
29	453927,21	2221577,45
30	453809,43	2221272,07
31	453763,87	2221151,28
32	453731,36	2221084,39
33	453642,01	2220912,62
34	453647,69	2220909,49
35	453650,92	2220907,62
36	453682,18	2220891,13
37	453645,21	2220823,05
38	453642,15	2220822,03
39	453642,53	2220814,38
40	453631,73	2220804,33
41	453592,71	2220797,30
42	453595,92	2220780,38
43	453637,39	2220787,88
44	453634,78	2220803,25
45	453645,40	2220810,99
46	453645,40	2220820,07
47	453696,99	2220826,59
48	453695,05	2220771,75

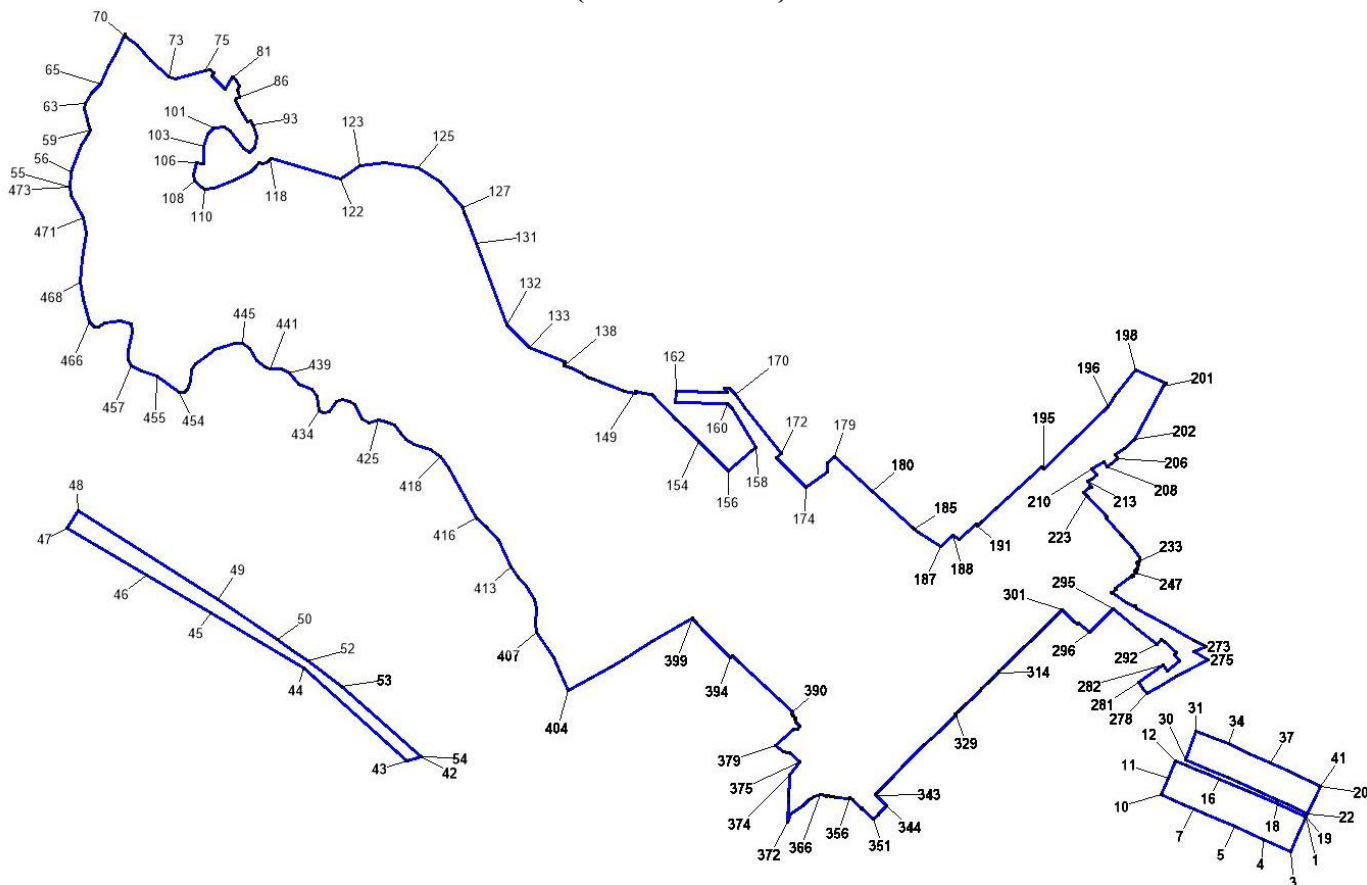
№	X	Y
49	453666,61	2220768,63
50	453662,62	2220692,77
51	453670,00	2220693,59
52	453673,10	2220693,94
53	453672,74	2220666,68
54	453672,40	2220639,34
55	453672,40	2220639,33
56	453672,06	2220612,43
57	453671,73	2220585,53
58	453709,18	2220589,76
59	453715,14	2220590,44
60	453716,44	2220578,42
61	453815,87	2220589,09
62	453821,83	2220589,73

№	X	Y
63	453826,73	2220544,09
64	453827,51	2220536,81
65	453831,62	2220498,54
66	453834,64	2220470,42
67	453844,25	2220380,93
68	453844,85	2220375,31
69	453845,65	2220367,90
70	453824,67	2220348,66
71	453814,62	2220347,58
72	453791,77	2220345,12
73	453793,58	2220328,27
74	453797,64	2220323,85
75	453783,54	2220310,91
76	453849,64	2220238,87

1.1.4. Деревня Михнево

Общая площадь населенного пункта в проектируемых границах составит 184,18 га.

Схема границ населенного пункта «Деревня Михнево» с обозначением поворотных точек (без масштаба)



Каталог координат поворотных точек границы населенного пункта «Деревня Михнево»

№	X	Y
1	452962,37	2220640,44
2	452916,30	2220620,21
3	452870,23	2220599,99
4	452903,90	2220527,81
5	452938,03	2220453,69
6	452969,16	2220377,90
7	452981,37	2220349,76
8	452993,70	2220321,11
9	453006,37	2220292,27
10	453018,59	2220264,05
11	453063,12	2220281,94
12	453107,07	2220300,01
13	453095,75	2220328,54
14	453084,09	2220357,25
15	453071,43	2220385,66
16	453059,42	2220414,50

№	X	Y
17	453027,29	2220490,97
18	452994,71	2220566,42
19	452962,37	2220640,44
координаты последующего контура		
20	453041,84	2220677,27
21	453005,87	2220661,08
22	452970,26	2220643,89
23	452982,46	2220617,26
24	452994,44	2220590,49
25	453006,86	2220563,67
26	453026,88	2220518,06
27	453052,07	2220464,10
28	453063,85	2220436,46
29	453085,70	2220382,47
30	453108,68	2220327,12
31	453184,20	2220354,66

№	X	Y
32	453173,10	2220382,50
33	453161,89	2220410,27
34	453150,67	2220438,05
35	453138,46	2220465,69
36	453126,26	2220492,64
37	453101,05	2220548,30
38	453080,03	2220594,09
39	453067,49	2220621,67
40	453054,49	2220649,69
41	453041,84	2220677,27
координаты последующего контура		
42	453116,38	2218339,85
43	453106,51	2218303,75
44	453347,52	2218034,26
45	453489,57	2217793,50
46	453587,52	2217627,51
47	453711,17	2217421,05
48	453755,83	2217448,00
49	453524,18	2217812,77
50	453422,12	2217967,48
51	453392,51	2218007,28
52	453366,60	2218045,04
53	453300,20	2218133,38
54	453116,38	2218339,85
координаты последующего контура		
55	454593,40	2217427,42
56	454632,49	2217430,78
57	454701,78	2217458,00
58	454731,01	2217476,84
59	454743,03	2217480,15
60	454755,32	2217474,67
61	454768,50	2217472,74
62	454796,28	2217465,00
63	454810,24	2217467,05
64	454836,99	2217484,64
65	454862,20	2217507,57
66	454909,27	2217528,24
67	454939,14	2217547,44
68	454986,71	2217569,75
69	454991,64	2217571,55
70	454983,99	2217575,16
71	454960,39	2217602,23
72	454923,23	2217637,43
73	454880,48	2217685,57
74	454874,89	2217701,41
75	454896,75	2217778,19
76	454898,42	2217792,16

№	X	Y
77	454890,91	2217800,77
78	454882,02	2217796,75
79	454848,05	2217830,74
80	454879,89	2217850,48
81	454879,34	2217851,32
82	454870,00	2217861,00
83	454856,39	2217867,59
84	454846,19	2217862,13
85	454840,28	2217866,85
86	454826,84	2217869,47
87	454822,99	2217859,56
88	454818,05	2217858,12
89	454796,72	2217867,45
90	454784,91	2217875,29
91	454762,95	2217889,22
92	454765,07	2217897,61
93	454756,29	2217903,61
94	454741,73	2217908,82
95	454724,01	2217913,76
96	454698,01	2217907,75
97	454684,51	2217894,00
98	454695,01	2217878,76
99	454739,51	2217845,00
100	454749,51	2217827,51
101	454747,51	2217801,25
102	454731,01	2217785,26
103	454700,51	2217776,25
104	454654,09	2217774,88
105	454654,23	2217773,88
106	454657,26	2217756,50
107	454625,08	2217749,94
108	454609,75	2217752,30
109	454593,10	2217769,11
110	454588,47	2217779,06
111	454591,42	2217801,03
112	454613,49	2217853,95
113	454633,33	2217897,49
114	454646,71	2217909,74
115	454656,07	2217919,73
116	454654,52	2217929,51
117	454659,09	2217943,87
118	454663,94	2217947,96
119	454667,70	2217951,34
120	454667,97	2217952,47
121	454669,01	2217952,51
122	454614,01	2218130,26
123	454649,01	2218182,26

№	X	Y
124	454657,51	2218244,76
125	454643,01	2218332,25
126	454606,51	2218390,00
127	454540,01	2218449,75
128	454527,02	2218452,62
129	454521,14	2218454,73
130	454481,94	2218469,38
131	454448,89	2218483,09
132	454236,01	2218563,50
133	454177,51	2218622,26
134	454140,06	2218713,63
135	454139,15	2218713,21
136	454134,12	2218710,93
137	454132,69	2218713,96
138	454129,76	2218712,38
139	454124,56	2218731,19
140	454112,87	2218755,98
141	454102,21	2218772,64
142	454099,86	2218777,50
143	454095,14	2218788,52
144	454087,79	2218806,81
145	454066,23	2218863,35
146	454064,68	2218867,88
147	454060,07	2218896,48
148	454061,80	2218896,87
149	454064,62	2218897,49
150	454060,10	2218917,87
151	454055,82	2218939,72
152	453990,83	2219003,93
153	453971,30	2219023,76
154	453935,31	2219061,11
155	453898,87	2219098,23
156	453859,55	2219138,37
157	453910,81	2219199,62
158	453919,27	2219210,00
159	454019,67	2219148,81
160	454031,79	2219136,93
161	454034,58	2219002,23
162	454064,55	2219002,57
163	454063,27	2219113,91
164	454061,45	2219135,42
165	454061,34	2219135,50
166	454061,44	2219135,44
167	454072,53	2219128,17
168	454073,73	2219142,74
169	454056,39	2219157,33
170	454056,38	2219157,34

№	X	Y
171	454023,01	2219181,55
172	453904,04	2219277,27
173	453891,48	2219262,46
174	453816,81	2219339,35
175	453856,67	2219395,63
176	453878,20	2219395,11
177	453894,33	2219414,65
178	453894,70	2219415,10
179	453894,70	2219415,12
180	453805,40	2219513,31
181	453711,74	2219617,28
182	453706,66	2219622,91
183	453706,66	2219622,91
184	453706,66	2219622,91
185	453706,66	2219622,91
186	453700,75	2219631,87
187	453661,95	2219690,68
188	453692,24	2219723,05
189	453679,85	2219738,96
190	453720,07	2219782,55
191	453716,06	2219786,27
192	453725,31	2219796,19
193	453762,01	2219835,52
194	453868,94	2219952,76
195	453862,79	2219959,10
196	454024,79	2220124,60
197	454054,54	2220145,38
198	454120,84	2220197,86
199	454091,98	2220264,67
200	454086,85	2220276,55
201	454077,24	2220270,20
202	453939,53	2220194,92
203	453915,99	2220167,43
204	453901,36	2220143,32
205	453891,38	2220149,75
206	453889,78	2220150,78
207	453877,46	2220134,44
208	453869,17	2220123,46
209	453882,17	2220115,79
210	453864,10	2220084,20
211	453848,26	2220095,76
212	453838,20	2220082,43
213	453831,07	2220072,98
214	453816,74	2220082,03
215	453816,30	2220081,39
216	453816,30	2220081,39
217	453814,93	2220079,38

№	X	Y
218	453814,94	2220079,37
219	453814,93	2220079,35
220	453803,26	2220061,03
221	453803,26	2220061,02
222	453803,26	2220061,02
223	453794,73	2220068,88
224	453739,03	2220121,96
225	453739,03	2220121,96
226	453737,80	2220120,79
227	453690,49	2220160,97
228	453688,81	2220162,44
229	453659,28	2220188,30
230	453632,37	2220208,87
231	453624,94	2220206,98
232	453624,82	2220206,81
233	453622,19	2220203,32
234	453619,57	2220199,82
235	453615,73	2220202,71
236	453617,51	2220205,08
237	453605,11	2220201,91
238	453603,12	2220199,27
239	453601,02	2220200,86
240	453599,66	2220200,51
241	453602,45	2220198,39
242	453600,26	2220195,50
243	453595,32	2220199,25
244	453595,46	2220199,44
245	453592,68	2220198,73
246	453592,68	2220198,73
247	453593,21	2220198,32
248	453587,14	2220190,23
249	453587,14	2220190,23
250	453587,14	2220190,23
251	453585,73	2220191,31
252	453583,18	2220187,91
253	453584,05	2220187,13
254	453584,44	2220186,79
255	453553,10	2220145,35
256	453552,72	2220145,62
257	453552,18	2220146,00
258	453544,58	2220135,82
259	453543,24	2220134,02
260	453541,53	2220136,16
261	453539,56	2220138,59
262	453518,09	2220173,74
263	453505,17	2220194,47
264	453509,69	2220196,84

№	X	Y
265	453510,08	2220197,58
266	453509,66	2220197,32
267	453500,86	2220199,53
268	453460,20	2220273,95
269	453419,91	2220347,66
270	453419,58	2220348,29
271	453416,38	2220354,13
272	453404,71	2220375,47
273	453402,75	2220379,95
274	453389,15	2220349,46
275	453369,69	2220385,65
276	453325,19	2220304,27
277	453306,16	2220269,41
278	453282,32	2220225,76
279	453295,30	2220216,36
280	453295,29	2220216,35
281	453309,58	2220206,00
282	453354,80	2220269,00
283	453340,58	2220279,80
284	453364,86	2220311,59
285	453380,75	2220299,48
286	453386,84	2220304,81
287	453416,24	2220271,68
288	453421,49	2220264,96
289	453407,15	2220252,22
290	453407,13	2220252,22
291	453407,14	2220252,21
292	453407,13	2220252,20
293	453448,16	2220203,66
294	453448,16	2220203,66
295	453501,77	2220140,23
296	453439,61	2220078,60
297	453464,29	2220050,17
298	453460,15	2220045,52
299	453466,84	2220038,51
300	453497,55	2220006,17
301	453497,54	2220006,16
302	453482,43	2219990,61
303	453467,26	2219975,03
304	453454,63	2219962,55
305	453441,48	2219949,01
306	453428,72	2219936,21
307	453415,86	2219922,86
308	453402,85	2219909,37
309	453389,86	2219895,90
310	453377,12	2219882,67
311	453362,32	2219867,32

№	X	Y
312	453347,72	2219852,47
313	453338,35	2219842,92
314	453334,19	2219838,66
315	453321,04	2219825,19
316	453314,46	2219818,39
317	453308,38	2219812,19
318	453294,41	2219798,04
319	453290,47	2219793,99
320	453266,62	2219769,38
321	453255,35	2219757,75
322	453254,75	2219757,13
323	453245,14	2219747,08
324	453240,91	2219742,70
325	453233,92	2219735,45
326	453227,59	2219728,89
327	453225,79	2219730,51
328	453225,79	2219730,51
329	453225,77	2219730,52
330	453214,20	2219719,05
331	453199,96	2219704,24
332	453199,67	2219703,56
333	453199,67	2219703,55
334	453182,18	2219684,95
335	453164,11	2219665,71
336	453148,55	2219649,15
337	453092,47	2219592,53
338	453062,06	2219563,39
339	453048,92	2219550,18
340	453035,58	2219536,77
341	453022,26	2219523,36
342	453019,71	2219520,79
343	453017,59	2219522,82
344	452989,33	2219551,23
345	452968,20	2219528,60
346	452968,21	2219528,59
347	452968,28	2219528,53
348	452968,22	2219528,46
349	452967,87	2219528,24
350	452956,42	2219515,97
351	452955,32	2219514,74
352	452983,70	2219486,33
353	452984,99	2219485,93
354	452983,42	2219484,35
355	453005,80	2219461,43
356	453011,93	2219455,11
357	453007,90	2219451,13
358	453012,22	2219421,86

№	X	Y
359	453012,88	2219417,91
360	453013,87	2219411,22
361	453015,02	2219403,30
362	453016,36	2219398,80
363	453015,74	2219397,07
364	453015,47	2219394,15
365	453019,22	2219383,65
366	453018,77	2219377,01
367	453013,56	2219361,21
368	453010,14	2219353,79
369	453007,24	2219348,08
370	452991,19	2219333,25
371	452968,30	2219302,05
372	452949,01	2219291,93
373	453000,13	2219295,52
374	453070,89	2219297,30
375	453104,77	2219325,14
376	453127,00	2219299,48
377	453126,94	2219292,75
378	453130,37	2219281,88
379	453146,60	2219262,20
380	453188,20	2219309,86
381	453189,79	2219319,79
382	453196,05	2219325,56
383	453206,11	2219314,53
384	453214,15	2219313,58
385	453215,99	2219312,26
386	453217,05	2219313,17
387	453222,09	2219307,21
388	453224,22	2219309,02
389	453229,35	2219302,60
390	453232,64	2219305,61
391	453363,37	2219164,97
392	453379,74	2219149,98
393	453373,87	2219143,48
394	453373,84	2219143,45
395	453449,21	2219070,20
396	453463,65	2219057,20
397	453463,64	2219057,19
398	453475,51	2219046,50
399	453476,28	2219045,85
400	453415,57	2218940,16
401	453367,89	2218865,11
402	453350,99	2218834,37
403	453321,12	2218780,26
404	453289,88	2218722,06
405	453335,74	2218702,14

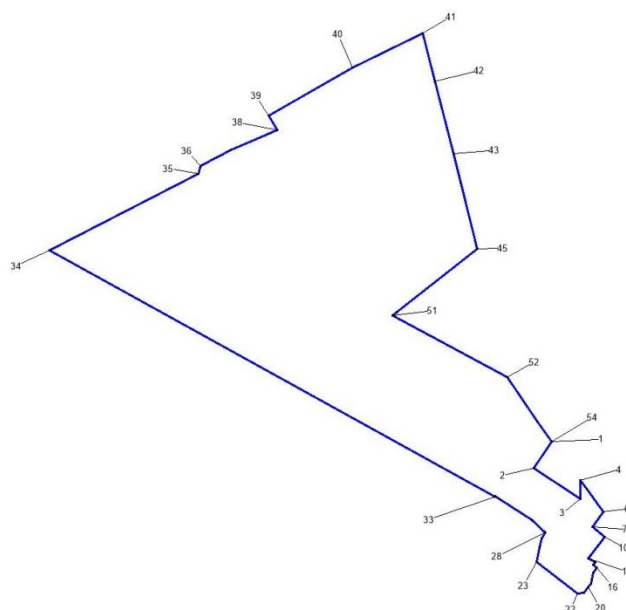
№	X	Y
406	453375,07	2218686,16
407	453439,48	2218640,19
408	453462,98	2218636,96
409	453501,76	2218639,93
410	453525,45	2218634,52
411	453560,52	2218613,08
412	453583,91	2218592,45
413	453609,63	2218574,86
414	453678,07	2218541,29
415	453713,43	2218509,26
416	453736,11	2218482,62
417	453866,55	2218413,25
418	453895,07	2218391,68
419	453914,82	2218363,63
420	453926,41	2218321,48
421	453939,93	2218300,15
422	453955,08	2218287,27
423	453978,43	2218270,45
424	453986,58	2218251,23
425	453990,71	2218229,79
426	453982,83	2218206,18
427	453993,08	2218185,66
428	454029,46	2218167,99
429	454039,15	2218155,85
430	454042,70	2218136,27
431	454037,36	2218121,30
432	454012,53	2218102,36
433	454008,17	2218086,48
434	454014,54	2218075,55
435	454029,26	2218073,20
436	454050,38	2218070,28
437	454068,89	2218056,59
438	454082,80	2218022,31
439	454113,46	2217999,40
440	454123,13	2217977,51
441	454122,37	2217948,92
442	454128,35	2217934,82

№	X	Y
443	454145,13	2217914,15
444	454176,74	2217894,92
445	454188,17	2217875,08
446	454190,24	2217856,30
447	454174,00	2217804,60
448	454153,92	2217781,53
449	454136,52	2217754,49
450	454120,52	2217743,46
451	454092,19	2217740,86
452	454069,58	2217731,81
453	454062,77	2217724,05
454	454063,25	2217712,62
455	454103,97	2217652,24
456	454117,01	2217613,47
457	454130,81	2217588,07
458	454147,24	2217579,05
459	454169,55	2217578,28
460	454219,39	2217590,32
461	454238,34	2217587,02
462	454246,24	2217557,50
463	454243,04	2217517,38
464	454230,86	2217502,80
465	454230,39	2217491,78
466	454244,56	2217477,61
467	454302,63	2217462,61
468	454347,17	2217454,64
469	454408,37	2217459,45
470	454475,87	2217469,61
471	454513,34	2217463,70
472	454572,82	2217431,42
473	454593,40	2217427,42
474	453017,46	2219295,96
475	453000,13	2219295,52
476	453026,01	2219296,17
477	453017,46	2219295,96

1.1.5. Поселок Опытное поле

Общая площадь населенного пункта в проектируемых границах составит 8,95 га.

Схема границ населенного пункта «Поселок Опытное поле» с обозначением поворотных точек (без масштаба)



Каталог координат поворотных точек границы населенного пункта «Поселок Опытное поле»

№	X	Y
1	453112,33	2220774,04
2	453087,67	2220757,87
3	453058,86	2220800,69
4	453076,22	2220801,19
5	453068,36	2220806,79
6	453047,14	2220821,91
7	453033,12	2220811,85
8	453023,92	2220823,35
9	453023,92	2220823,35
10	453023,97	2220823,29
11	453004,36	2220808,48
12	453000,95	2220814,63
13	452998,51	2220812,64
14	452998,48	2220812,68
15	452998,46	2220812,66
16	452995,84	2220815,88
17	452990,84	2220813,15
18	452984,62	2220811,55
19	452980,82	2220810,57
20	452977,98	2220808,25
21	452972,65	2220803,87

№	X	Y
22	452972,11	2220798,48
23	453000,97	2220760,61
24	453014,46	2220763,40
25	453023,03	2220765,19
26	453028,15	2220768,09
27	453028,16	2220768,07
28	453028,21	2220768,10
29	453040,09	2220755,70
30	453059,14	2220726,08
31	453061,53	2220721,88
32	453061,53	2220721,88
33	453061,49	2220721,85
34	453288,94	2220309,57
35	453359,60	2220447,09
36	453366,51	2220449,53
37	453381,48	2220477,26
38	453399,74	2220520,14
39	453413,15	2220512,60
40	453457,39	2220590,09
41	453489,02	2220655,20
42	453445,10	2220666,28

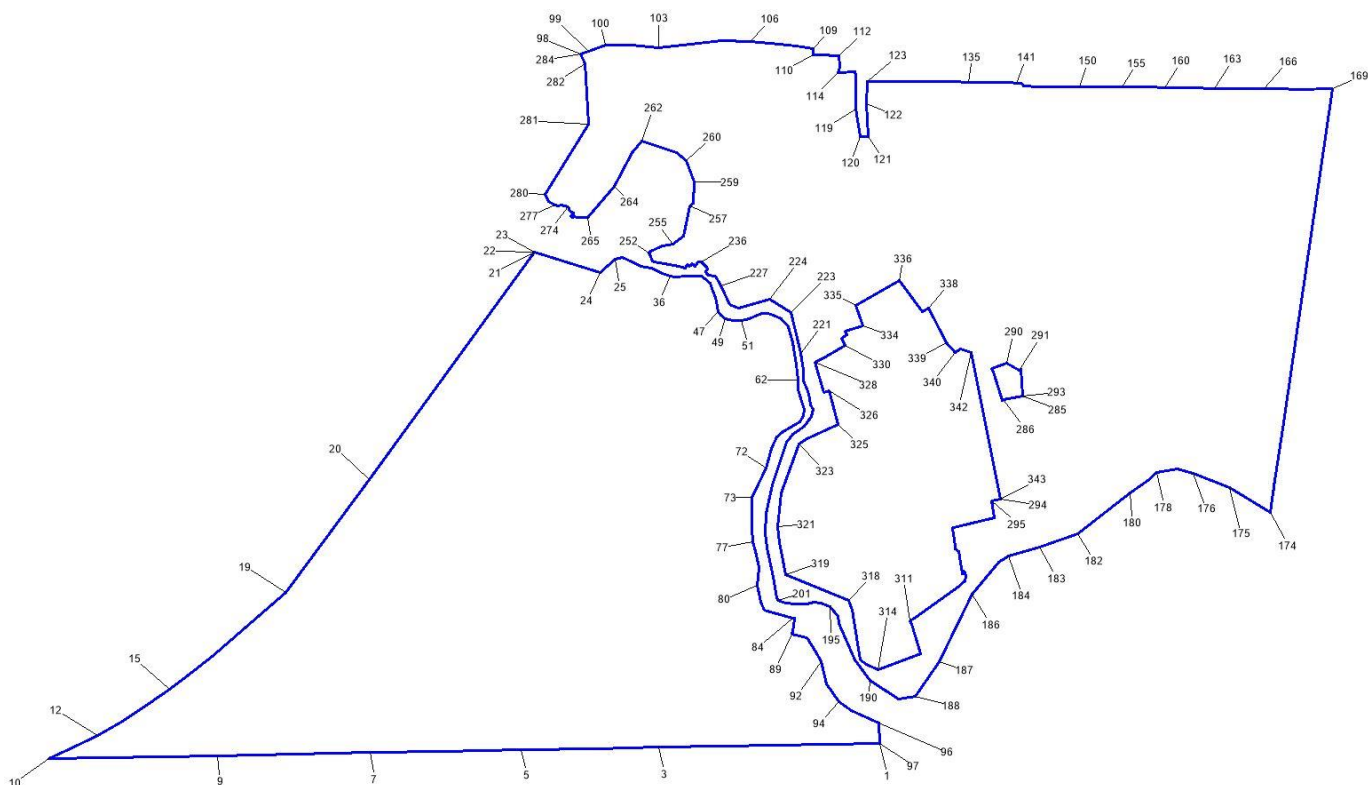
№	X	Y
43	453378,05	2220683,20
44	453351,37	2220689,94
45	453289,79	2220705,48
46	453231,61	2220630,81
47	453229,04	2220627,51
48	453231,60	2220630,80
49	453228,75	2220627,14

№	X	Y
50	453228,75	2220627,14
51	453228,75	2220627,14
52	453171,69	2220733,16
53	453130,77	2220761,35
54	453112,34	2220774,05
55	453112,33	2220774,04
56	453112,33	2220774,04

1.1.6. Поселок Спартак

Общая площадь населенного пункта в проектируемых границах составит 100,48 га.

Схема границ населенного пункта «Поселок Спартак» с обозначением поворотных точек (без масштаба)



Каталог координат поворотных точек границы населенного пункта «Поселок Спартак»

№	X	Y
1	450926,16	2222670,01
2	450921,95	2222436,42
3	450920,17	2222339,88
4	450918,51	2222249,14
5	450916,43	2222135,28
6	450914,33	2222020,03
7	450912,29	2221909,05
8	450910,27	2221798,14
9	450908,14	2221681,44
10	450903,48	2221429,61
11	450917,75	2221460,38
12	450938,56	2221501,72
13	450959,67	2221538,99
14	450982,81	2221575,38
15	451007,15	2221609,67
16	451019,22	2221626,04
17	451031,26	2221642,35

№	X	Y
18	451055,52	2221673,49
19	451150,83	2221783,66
20	451318,67	2221908,02
21	451657,46	2222154,59
22	451657,47	2222154,59
23	451657,47	2222154,59
24	451627,45	2222252,22
25	451647,38	2222275,17
26	451647,38	2222275,19
27	451650,05	2222286,38
28	451642,98	2222300,46
29	451643,00	2222300,50
30	451642,98	2222300,54
31	451637,14	2222313,17
32	451633,51	2222330,10
33	451633,51	2222330,10
34	451633,51	2222330,10

№	X	Y
35	451625,74	2222345,68
36	451621,43	2222357,56
37	451620,97	2222365,80
38	451621,95	2222379,49
39	451621,95	2222379,49
40	451621,96	2222379,70
41	451622,52	2222396,87
42	451621,80	2222403,65
43	451617,86	2222409,56
44	451610,92	2222416,75
45	451599,52	2222421,53
46	451589,93	2222425,00
47	451568,98	2222429,03
48	451563,66	2222432,89
49	451558,22	2222439,74
50	451555,58	2222451,26
51	451555,62	2222463,11
52	451558,48	2222475,61
53	451563,27	2222487,05
54	451565,73	2222494,40
55	451566,15	2222503,27
56	451563,79	2222511,01
57	451558,25	2222523,58
58	451546,66	2222534,03
59	451522,78	2222540,72
60	451489,22	2222546,29
61	451489,22	2222546,29
62	451467,32	2222548,24
63	451452,97	2222549,13
64	451435,63	2222553,96
65	451423,24	2222558,32
66	451414,34	2222556,78
67	451404,97	2222551,27
68	451395,66	2222535,86
69	451389,78	2222525,93
70	451381,91	2222516,97
71	451365,63	2222508,93
72	451336,49	2222500,81
73	451292,08	2222480,21
74	451270,32	2222479,57
75	451252,58	2222479,44
76	451246,08	2222479,39
77	451226,28	2222481,23
78	451211,41	2222485,09
79	451187,63	2222490,86
80	451161,93	2222487,71
81	451136,17	2222492,97

№	X	Y
82	451124,26	2222498,82
83	451118,72	2222516,59
84	451113,14	2222540,30
85	451112,14	2222543,89
86	451101,10	2222541,69
87	451101,09	2222541,74
88	451101,06	2222541,71
89	451089,05	2222539,80
90	451083,62	2222562,11
91	451062,20	2222574,54
92	451048,28	2222582,65
93	451014,27	2222591,63
94	450988,32	2222609,51
95	450975,00	2222628,49
96	450955,92	2222669,06
97	450926,16	2222670,01
координаты последующего контура		
98	451953,11	2222223,88
99	451956,98	2222235,64
100	451965,40	2222261,05
101	451965,48	2222301,07
102	451965,48	2222301,07
103	451962,56	2222340,32
104	451962,56	2222340,36
105	451972,76	2222434,55
106	451971,30	2222476,35
107	451967,86	2222520,69
108	451963,97	2222545,27
109	451959,98	2222570,88
110	451950,74	2222571,76
111	451951,03	2222580,07
112	451950,40	2222609,06
113	451932,35	2222610,71
114	451924,29	2222607,62
115	451926,41	2222633,75
116	451920,57	2222634,99
117	451920,56	2222634,99
118	451915,83	2222634,79
119	451871,00	2222634,27
120	451829,82	2222641,24
121	451829,89	2222652,85
122	451878,94	2222651,12
123	451912,13	2222651,44
124	451912,10	2222655,69
125	451911,96	2222674,18
126	451911,94	2222676,70
127	451911,81	2222697,72

№	X	Y
128	451911,75	2222706,93
129	451911,66	2222718,70
130	451911,49	2222739,67
131	451911,49	2222740,15
132	451911,26	2222760,69
133	451911,11	2222773,54
134	451910,99	2222781,70
135	451910,67	2222802,68
136	451910,60	2222807,12
137	451910,35	2222823,69
138	451910,09	2222841,07
139	451910,03	2222844,67
140	451909,70	2222865,69
141	451909,55	2222875,01
142	451909,44	2222883,18
143	451904,43	2222885,26
144	451904,42	2222886,62
145	451904,30	2222906,80
146	451904,29	2222907,72
147	451904,18	2222928,69
148	451904,13	2222937,82
149	451904,05	2222949,63
150	451903,93	2222969,24
151	451903,92	2222970,65
152	451903,80	2222991,62
153	451903,75	2223000,67
154	451903,63	2223012,60
155	451903,45	2223032,29
156	451903,44	2223033,61
157	451903,34	2223054,63
158	451903,29	2223064,52
159	451903,10	2223075,64
160	451902,75	2223096,66
161	451902,29	2223104,15
162	451901,75	2223137,77
163	451901,25	2223171,24
164	451901,07	2223200,02
165	451901,13	2223224,28
166	451901,09	2223245,21
167	451901,05	2223269,43
168	451900,30	2223294,33
169	451901,28	2223346,45
170	451386,39	2223270,79
171	451309,85	2223259,54
172	451305,86	2223258,94
173	451300,86	2223258,22
174	451269,49	2223253,62

№	X	Y
175	451307,47	2223193,17
176	451328,61	2223139,37
177	451334,23	2223114,35
178	451328,96	2223083,73
179	451317,68	2223070,48
180	451298,51	2223044,22
181	451298,65	2223044,22
182	451238,39	2222966,49
183	451218,36	2222909,58
184	451205,30	2222862,33
185	451196,27	2222847,71
186	451148,19	2222808,45
187	451047,95	2222759,98
188	450996,74	2222723,29
189	450992,44	2222698,29
190	451020,32	2222655,92
191	451020,44	2222655,79
192	451051,08	2222633,79
193	451104,83	2222609,01
194	451114,73	2222607,60
195	451129,64	2222596,32
196	451135,65	2222583,01
197	451136,71	2222572,13
198	451134,29	2222561,23
199	451133,40	2222544,40
200	451135,47	2222529,57
201	451139,49	2222518,22
202	451148,41	2222515,81
203	451159,30	2222513,91
204	451180,60	2222510,10
205	451217,75	2222502,45
206	451238,54	2222499,63
207	451269,21	2222501,33
208	451311,21	2222510,03
209	451350,22	2222523,17
210	451373,92	2222530,76
211	451386,23	2222541,24
212	451398,99	2222558,15
213	451412,29	2222568,64
214	451423,16	2222570,69
215	451430,61	2222567,28
216	451439,03	2222565,36
217	451445,46	2222564,42
218	451454,39	2222561,51
219	451466,29	2222556,65
220	451481,63	2222556,26
221	451506,88	2222552,98

№	X	Y
222	451524,21	2222549,14
223	451567,74	2222537,38
224	451587,64	2222506,37
225	451574,80	2222459,64
226	451579,00	2222446,11
227	451607,69	2222433,81
228	451622,56	2222425,21
229	451623,52	2222414,44
230	451624,08	2222412,74
231	451625,54	2222411,99
232	451628,44	2222410,19
233	451632,43	2222412,86
234	451634,66	2222412,36
235	451638,25	2222408,74
236	451642,73	2222403,97
237	451642,87	2222398,61
238	451640,77	2222396,96
239	451636,77	2222395,11
240	451637,35	2222392,78
241	451638,80	2222391,78
242	451639,81	2222389,84
243	451638,15	2222388,00
244	451637,06	2222385,65
245	451638,74	2222383,53
246	451636,42	2222381,49
247	451634,31	2222379,77
248	451636,92	2222371,41
249	451643,06	2222333,76
250	451644,60	2222331,23
251	451653,10	2222326,69
252	451656,21	2222326,38
253	451658,69	2222327,87
254	451667,19	2222345,26
255	451669,58	2222361,98
256	451681,65	2222377,12
257	451727,01	2222386,35
258	451730,54	2222391,79
259	451762,16	2222393,19
260	451793,84	2222381,98
261	451805,30	2222367,12
262	451823,55	2222315,74
263	451806,39	2222300,69
264	451755,79	2222274,02
265	451709,39	2222233,64
266	451709,49	2222218,64
267	451710,74	2222214,17
268	451709,20	2222211,26

№	X	Y
269	451710,78	2222208,56
270	451712,99	2222210,65
271	451713,09	2222213,05
272	451716,10	2222212,44
273	451718,57	2222208,10
274	451724,83	2222204,49
275	451728,35	2222194,43
276	451725,81	2222190,63
277	451728,30	2222184,66
278	451733,53	2222176,34
279	451733,58	2222176,33
280	451744,25	2222170,60
281	451848,21	2222235,73
282	451938,28	2222230,05
283	451953,10	2222223,88
284	451953,11	2222223,88
координаты последующего контура		
285	451442,73	2222884,48
286	451437,50	2222854,89
287	451437,29	2222853,68
288	451479,67	2222839,94
289	451484,31	2222838,30
290	451492,42	2222860,54
291	451482,21	2222879,25
292	451482,63	2222881,63
293	451442,73	2222884,48
координаты последующего контура		
294	451290,26	2222851,21
295	451286,96	2222837,28
296	451262,30	2222841,94
297	451247,72	2222780,93
298	451245,56	2222779,80
299	451219,57	2222783,14
300	451215,71	2222783,64
301	451211,51	2222787,97
302	451179,03	2222793,92
303	451182,41	2222797,18
304	451182,32	2222797,17
305	451176,08	2222798,62
306	451167,62	2222797,69
307	451159,42	2222786,84
308	451112,66	2222722,64
309	451112,66	2222722,56
310	451112,66	2222722,56
311	451108,64	2222715,24
312	451103,22	2222718,34
313	451059,11	2222731,89

№	X	Y
314	451035,72	2222668,39
315	451043,24	2222651,13
316	451050,23	2222640,79
317	451124,01	2222629,93
318	451138,88	2222624,59
319	451177,02	2222529,87
320	451224,57	2222520,80
321	451248,82	2222518,50
322	451298,76	2222523,31
323	451372,33	2222549,55
324	451379,18	2222562,46
325	451401,18	2222608,14
326	451451,22	2222595,63
327	451448,30	2222587,69
328	451493,90	2222573,17

№	X	Y
329	451499,76	2222586,57
330	451518,37	2222619,36
331	451529,78	2222613,99
332	451534,19	2222621,45
333	451540,14	2222619,51
334	451547,27	2222645,31
335	451578,27	2222634,47
336	451615,54	2222699,93
337	451568,93	2222734,41
338	451574,55	2222743,69
339	451522,94	2222770,54
340	451508,52	2222783,79
341	451513,43	2222790,76
342	451507,89	2222807,54
343	451290,26	2222851,21