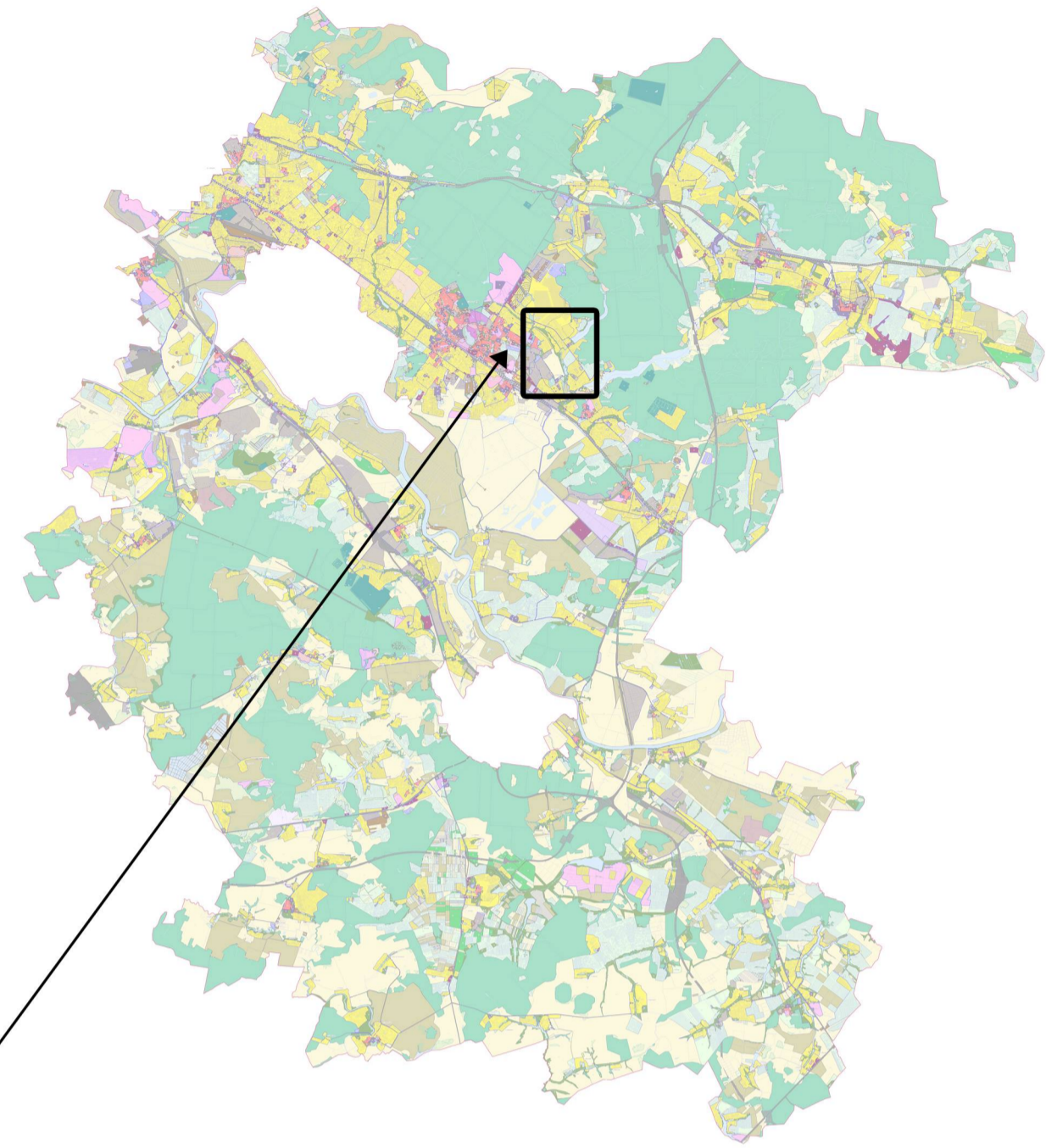
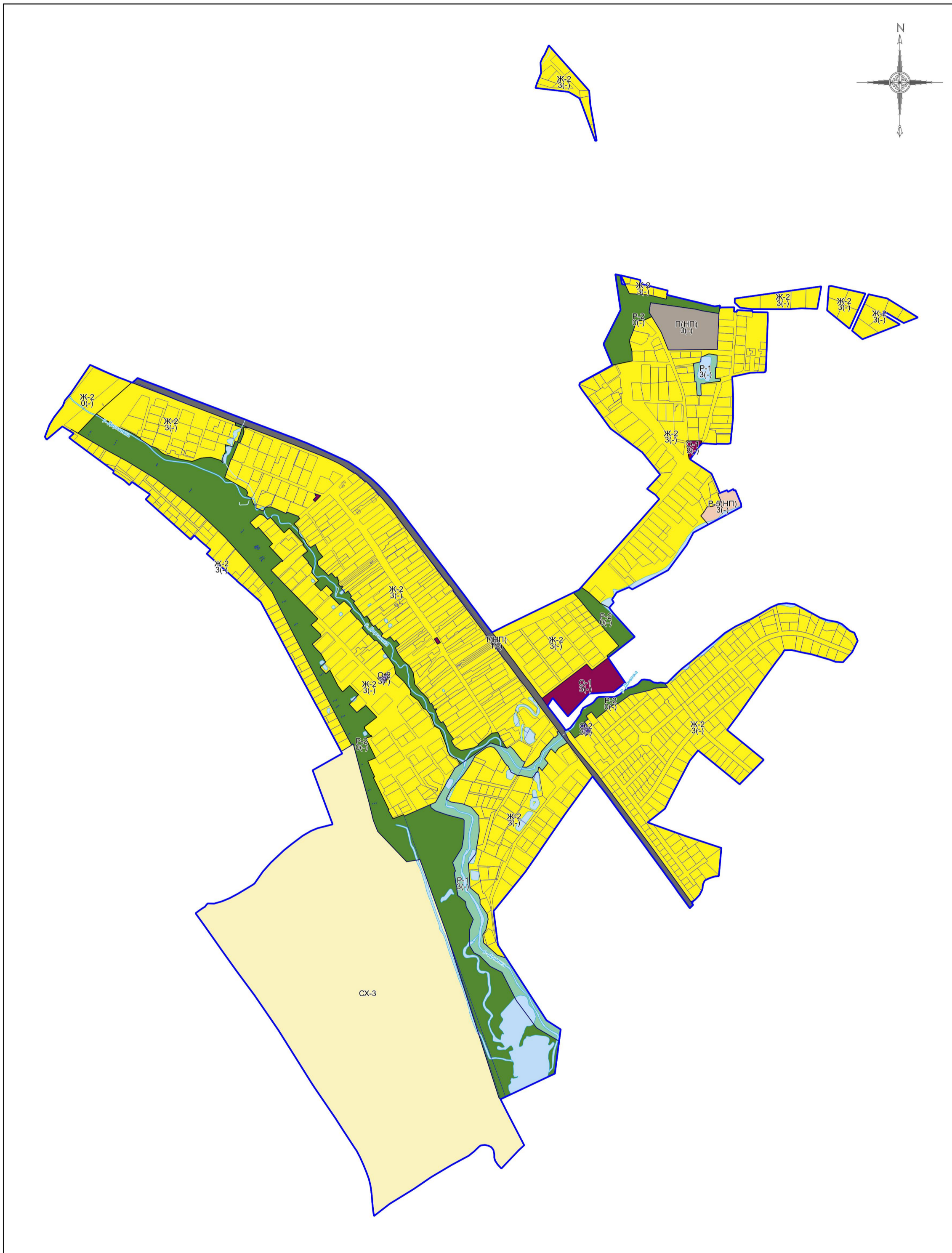


# ВНЕСЕНИЕ ИЗМЕНЕНИЙ В ПРАВИЛА ЗЕМЛЕПОЛЬЗОВАНИЯ И ЗАСТРОЙКИ ТЕРРИТОРИИ (ЧАСТИ ТЕРРИТОРИИ) РАМЕНСКОГО ГОРОДСКОГО ОКРУГА ПРИМЕНИТЕЛЬНО К НАСЕЛЕННОМУ ПУНКТУ Д.ПОПОВКА

## КАРТА ГРАДОСТРОИТЕЛЬНОГО ЗОНИРОВАНИЯ С УСТАНОВЛЕННЫМИ ТЕРРИТОРИЯМИ, В ГРАНИЦАХ КОТОРЫХ ПРЕДУСМАТРИВАЕТСЯ ОСУЩЕСТВЛЕНИЕ ДЕЯТЕЛЬНОСТИ ПО КОМПЛЕКСНОМУ РАЗВИТИЮ ТЕРРИТОРИИ



### Условные обозначения:

#### Границы

- Населённого пункта
- Земельных участков (по данным ЕГРН)
- Территориальных зон

#### Территории

- Земли, покрытые поверхностными водами

#### Территориальные зоны

- Ж-2 - Зона застройки индивидуальными жилыми домами
- О-1 - Многофункциональная общественно-деловая зона
- О-2 - Зона специализированной общественной застройки
- П(НП) - Производственная зона (в границах населенного пункта)
- Т(НП) - Зона транспортной инфраструктуры (в границах населенного пункта)
- Р-1 - Зона парков
- Р-2 - Природно-рекреационная зона
- Р-5(НП) - Зона объектов отдыха и туризма (в границах населенного пункта)
- СХ-3 - Зона сельскохозяйственного производства

#### Подписи территориальных зон

- О-1 - Виды территориальных зон
- 3 - Предельное количество надземных этажей
- (-) - Предельная высотность (в метрах)

### Примечание:

- Предельные параметры определяются в соответствии со статьей 11 настоящих Правил.
- Карта применяется одновременно с картой градостроительного зонирования с отображением границы населенного пункта, границ зон с особыми условиями использования территорий, границ территорий объектов культурного наследия и границ территорий исторических поселений.
- Карта применяется одновременно с картой градостроительного зонирования с установленными территориями, в границах которых предусматриваются требования к архитектурно-градостроительному облику объектов капитального строительства.
- Карта применяется одновременно с картой градостроительного зонирования с отображением территорий дополнительного согласования (по письму Комитета по архитектуре и градостроительству Московской области от 23.12.2020 № 28Исх-53329/20ДСП) (карта ограниченного доступа).
- Объекты транспортной инфраструктуры, территории, покрытые поверхностными водами (местоположение определяется по итогам проведенных инженерно-геодезических изысканий, а также по итогам проведенного обследования специализированной организацией, обладающей лицензией Росгидромета на осуществление деятельности в области гидрометеорологии и в смежных с ней областях, включающей определение гидрологических характеристик окружающей среды), границы населенных пунктов отображены в информационных целях.

Должность	ФИО	Подпись	Дата	Договор от 05.10.203 № 167-2023			
Нач. отд. ПЗЗ ЦОГД	Д.М. Паладопулос			Московская область, Раменский городской округ			
ГИП отд. ПЗЗ ЦОГД	Д.А. Косенко						
ГИП отд. ПЗЗ ЦОГД	А.В. Склярова						
ГИП отд. ПЗЗ ЦОГД	Е.С. Головенкова						
Вед. инж. отд. ПЗЗ ЦОГД	Г.Г. Юрин			Внесение изменений в Правила землепользования и застройки территории (части территории) Раменского городского округа применительно к населенному пункту д.Поповка	Стадия	Лист	Листов
					ГД	1	4
Проверил	Д.М. Паладопулос			Карта градостроительного зонирования с установленными территориями, в границах которых предусматривается осуществление деятельности по комплексному развитию территории Масштаб 1:10000	НИИПИ Градостроительства ГАУ МО «НИИПИ градостроительства»		