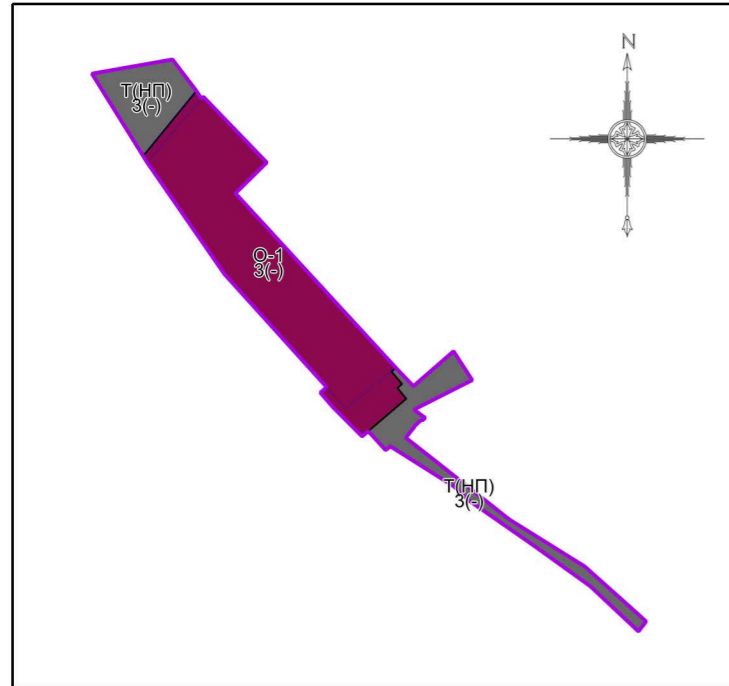


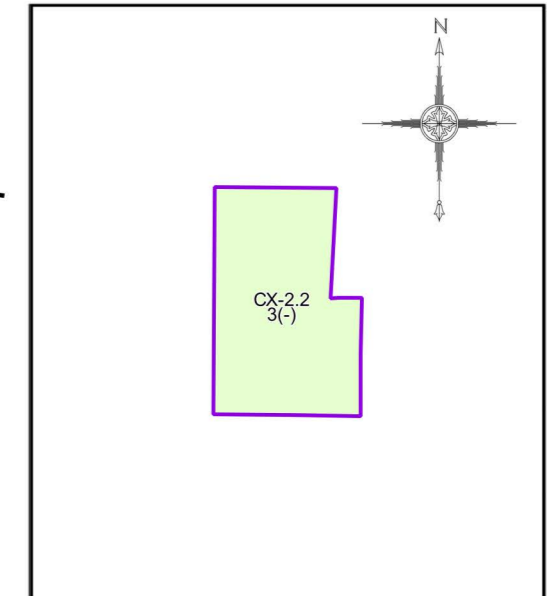
ВНЕСЕНИЕ ИЗМЕНЕНИЙ В ПРАВИЛА ЗЕМЛЕПОЛЬЗОВАНИЯ И ЗАСТРОЙКИ ТЕРРИТОРИИ (ЧАСТИ ТЕРРИТОРИИ) РАМЕНСКОГО ГОРОДСКОГО ОКРУГА МОСКОВСКОЙ ОБЛАСТИ ПРИМЕНИТЕЛЬНО К ЧАСТИ НАСЕЛЕННОГО ПУНКТА Д. ОСТРОВЦЫ

КАРТА ГРАДОСТРОИТЕЛЬНОГО ЗОНИРОВАНИЯ С УСТАНОВЛЕННЫМИ ТЕРРИТОРИЯМИ, В ГРАНИЦАХ КОТОРЫХ ПРЕДУСМАТРИВАЕТСЯ ОСУЩЕСТВЛЕНИЕ ДЕЯТЕЛЬНОСТИ ПО КОМПЛЕКСНОМУ РАЗВИТИЮ ТЕРРИТОРИИ

Фрагмент 1



Фрагмент 2



СХ-2.2 установлена с учетом обращения Министерства финансов Российской Федерации в адрес Комитета по архитектуре и градостроительству Московской области от 24.01.2024 №11-09-08/5153

Условные обозначения:

Границы

- Разработки
- Земельных участков (по данным ЕГРН)
- Территориальных зон

Территориальные зоны

- О-1 - Многофункциональная общественно-деловая зона
- Т(НП) - Зона транспортной инфраструктуры (в границах населенного пункта)
- СХ-2.2 - Специализированная зона, предназначенная для ведения садоводства

Подписи территориальных зон

- О-1 - Виды территориальных зон
- 3 - Предельное количество надземных этажей
- (-) - Предельная высотность (в метрах)

Примечание:

- Предельные параметры определяются в соответствии со статьей 11 настоящих Правил.
- Карта применяется одновременно с картой градостроительного зонирования с отображением границ населенных пунктов, границ зон с особыми условиями использования территорий, границ территорий объектов культурного наследия и границ территорий исторических поселений.
- Карта применяется одновременно с картой градостроительного зонирования с установленными территориями, в границах которых предусматриваются требования к архитектурно-градостроительному облику объектов капитального строительства.
- Карта применяется одновременно с картой градостроительного зонирования с отображением территорий дополнительного согласования (по письму Комитета по архитектуре и градостроительству Московской области от 23.12.2020 № 28Исх-53329/20ДСП) (карта ограниченного доступа).

Должность	ФИО	Подпись	Дата	Договор от 19.10.2023 № 185-2023			
Нач. отд. ПЗЗ ЦОГД	Д.М. Пападопулос			Московская область, Раменский городской округ, д.Островцы			
ГИП отд. ПЗЗ ЦОГД	Д.А. Косенко						
ГИП отд. ПЗЗ ЦОГД	А.В. Складорова						
ГИП отд. ПЗЗ ЦОГД	О.Б. Миронова						
Гл. спец. отд. ПЗЗ ЦОГД	А.С. Марченкова			Внесение изменений в Правила землепользования и застройки территории (части территории) Раменского городского округа Московской области применительно к части населенного пункта д. Островцы	Стадия	Лист	Листов
					ГД	1	4
Проверил	Д.М. Пападопулос			НИИПИ градостроительства ГАУ МО «НИИПИ градостроительства»			

Карта градостроительного зонирования с установленными территориями, в границах которых предусматривается осуществление деятельности по комплексному развитию территории
 Масштаб 1:10000 (Разработано в М 1:10000, выведено на печать в М 1:5000)