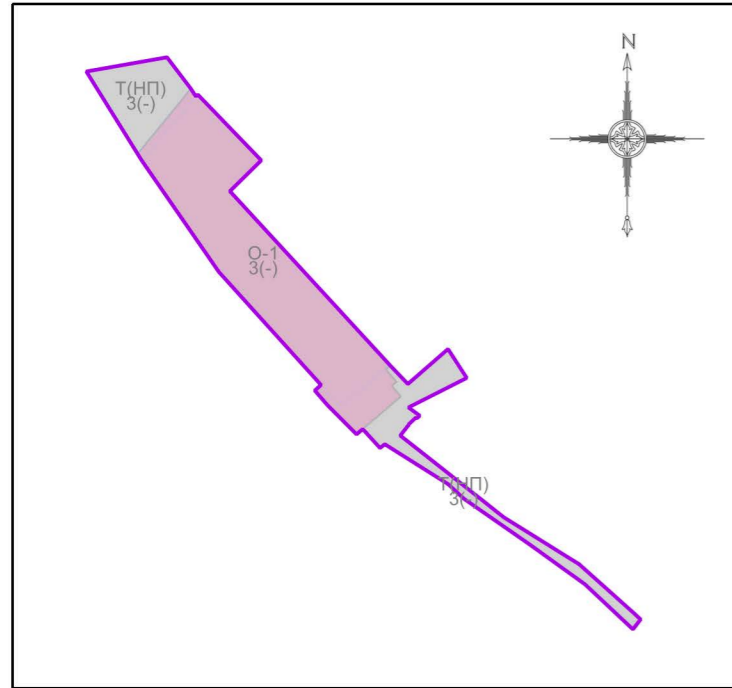


# ВНЕСЕНИЕ ИЗМЕНЕНИЙ В ПРАВИЛА ЗЕМЛЕПОЛЬЗОВАНИЯ И ЗАСТРОЙКИ ТЕРРИТОРИИ (ЧАСТИ ТЕРРИТОРИИ) РАМЕНСКОГО ГОРОДСКОГО ОКРУГА МОСКОВСКОЙ ОБЛАСТИ ПРИМЕНИТЕЛЬНО К ЧАСТИ НАСЕЛЕННОГО ПУНКТА Д. ОСТРОВЦЫ

## КАРТА ГРАДОСТРОИТЕЛЬНОГО ЗОНИРОВАНИЯ С ОТОБРАЖЕНИЕМ ГРАНИЦ НАСЕЛЕННЫХ ПУНКТОВ, ГРАНИЦ ЗОН С ОСОБЫМИ УСЛОВИЯМИ ИСПОЛЬЗОВАНИЯ ТЕРРИТОРИЙ, ГРАНИЦ ТЕРРИТОРИЙ ОБЪЕКТОВ КУЛЬТУРНОГО НАСЛЕДИЯ И ГРАНИЦ ТЕРРИТОРИЙ ИСТОРИЧЕСКИХ ПОСЕЛЕНИЙ (ПО СВЕДЕНИЯМ ИСОГД МО)

Фрагмент 1



### Условные обозначения:

#### Границы

- Разработки
- Земельных участков (по данным ЕГРН)
- Территориальных зон

#### Территориальные зоны

- О-1 - Многофункциональная общественно-деловая зона
- Т(НП) - Зона транспортной инфраструктуры (в границах населенного пункта)
- СХ-2.2 - Специализированная зона, предназначенная для ведения садоводства

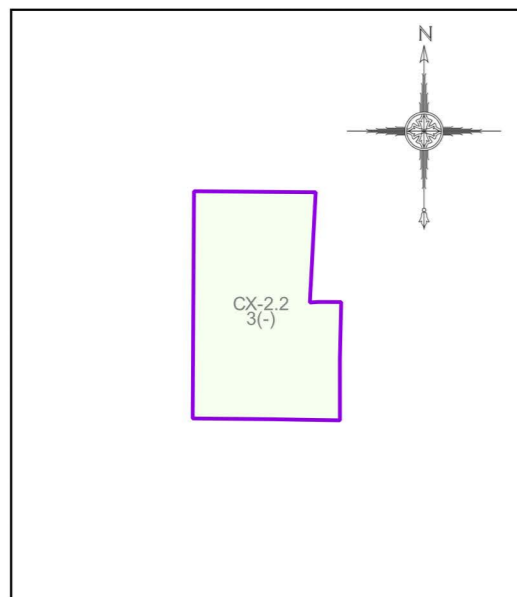
#### Зоны с особыми условиями использования территорий

- Шестая подзона приаэродромной территории аэродрома Черное (в соответствии с приказом об установлении приаэродромной территории аэродрома гражданской авиации Черное (Московская область, городской округ г. Балашиха) от 20 сентября 2021 г. № 754)

#### Подписи территориальных зон

- О-1 - Виды территориальных зон
- 3 - Предельное количество надземных этажей
- (-) - Предельная высотность (в метрах)

Фрагмент 2



#### Примечание:

- На рассматриваемой территории (Фрагмент 1) зоны с особыми условиями использования территорий (по сведениям ИСОГД) отсутствуют.
- На рассматриваемой территории (Фрагмент 2) установлена Шестая подзона приаэродромной территории аэродрома Черное (по сведениям ИСОГД)

Должность	ФИО	Подпись	Дата	Договор от 19.10.2023 № 185-2023			
Нач. отд. ПЗЗ ЦОГД	Д.М. Пападопулос			Московская область, Раменский городской округ, д.Островцы			
ГИП отд. ПЗЗ ЦОГД	Д.А. Косенко						
ГИП отд. ПЗЗ ЦОГД	А.В. Складорова						
ГИП отд. ПЗЗ ЦОГД	О.Б. Миронова						
Гл. спец. отд. ПЗЗ ЦОГД	А.С. Марченкова			Внесение изменений в Правила землепользования и застройки территории (части территории) Раменского городского округа Московской области применительно к части населенного пункта д. Островцы	Стадия	Лист	Листов
					ГД	2.1	4
Проверил	Д.М. Пападопулос			НИИПИ градостроительства ГАУ МО «НИИПИ градостроительства»			

Карта градостроительного зонирования с отображением границ населенных пунктов, границ зон с особыми условиями использования территорий, границ территорий объектов культурного наследия и границ территорий исторических поселений (по сведениям ИСОГД МО)  
 Масштаб 1:10000 (Разработано в М 1:10000, выведено на печать в М 1:5000)