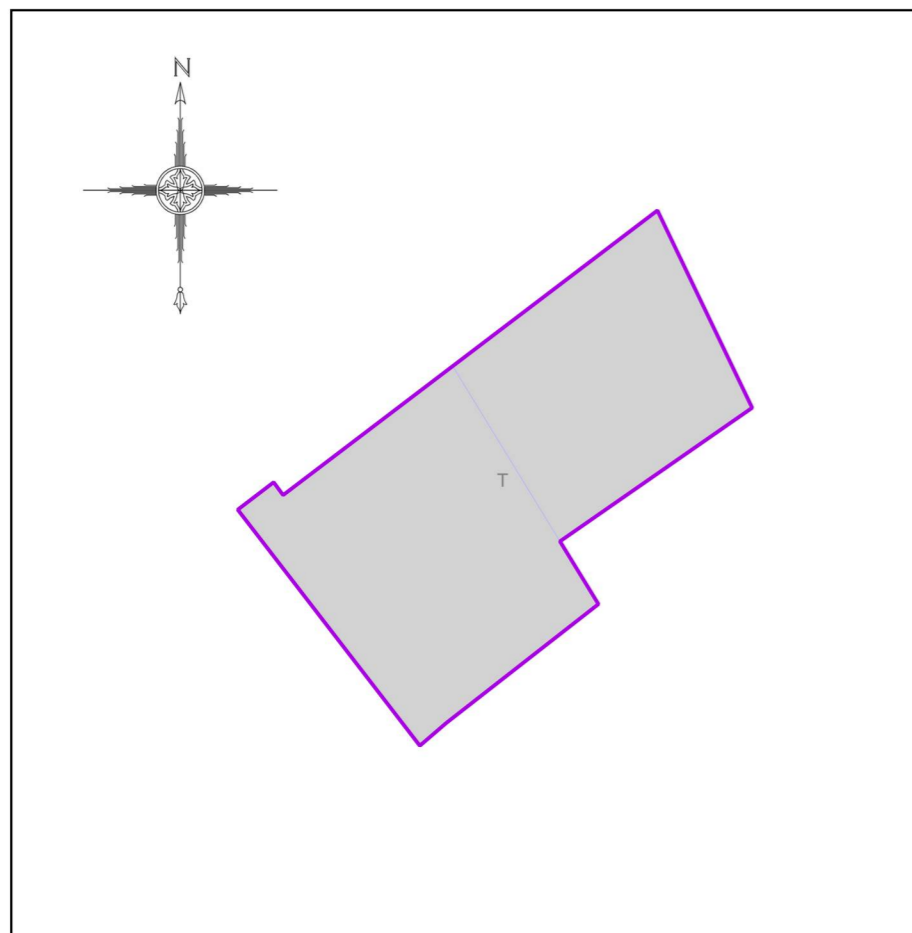


# ВНЕСЕНИЕ ИЗМЕНЕНИЙ В ПРАВИЛА ЗЕМЛЕПОЛЬЗОВАНИЯ И ЗАСТРОЙКИ ТЕРРИТОРИИ (ЧАСТИ ТЕРРИТОРИИ) РАМЕНСКОГО ГОРОДСКОГО ОКРУГА МОСКОВСКОЙ ОБЛАСТИ ПРИМЕНИТЕЛЬНО К ЗЕМЕЛЬНЫМ УЧАСТКАМ С КАДАСТРОВЫМИ НОМЕРАМИ

50:23:0050178:44, 50:23:0050178:45

КАРТА ГРАДОСТРОИТЕЛЬНОГО ЗОНИРОВАНИЯ С ОТОБРАЖЕНИЕМ ГРАНИЦ НАСЕЛЕННЫХ ПУНКТОВ, ГРАНИЦ ЗОН С ОСОБЫМИ УСЛОВИЯМИ ИСПОЛЬЗОВАНИЯ ТЕРРИТОРИЙ, ГРАНИЦ ТЕРРИТОРИЙ ОБЪЕКТОВ КУЛЬТУРНОГО НАСЛЕДИЯ И ГРАНИЦ ТЕРРИТОРИЙ ИСТОРИЧЕСКИХ ПОСЕЛЕНИЙ (ПО СВЕДЕНИЯМ ИСОГД МО)



## Условные обозначения:

### Границы

- Разработки
- Земельных участков (по данным ЕГРН)
- Территориальных зон

### Территориальные зоны

- Т - Зона транспортной инфраструктуры

### Подписи территориальных зон

- Т - Виды территориальных зон

## Примечание:

На рассматриваемой территории зоны с особыми условиями использования территорий (по сведениям ИСОГД МО) отсутствуют.

Должность	ФИО	Подпись	Дата	Договор от 30.10.2023 №194-2023			
Нач. отд. ПЗЗ ЦОГД	Д.М. Пападопулос			Московская область, Раменский городской округ			
ГИП отд. ПЗЗ ЦОГД	Д.А. Косенко						
ГИП отд. ПЗЗ ЦОГД	А.В. Складорова						
Глав. спец. отд. ПЗЗ ЦОГД	А.С. Марченкова			Внесение изменений в Правила землепользования и застройки территории (части территории) Раменского городского округа Московской области применительно к земельным участкам с кадастровыми номерами 50:23:0050178:44, 50:23:0050178:45	Стадия	Лист	Листов
					ГД	2.1	3
Проверил	Д.М. Пападопулос			НИ и ПИ градостроительства <b>ГАУ МО «НИИПИ градостроительства»</b>			

Карта градостроительного зонирования с отображением границ населенных пунктов, границ зон с особыми условиями использования территорий, границ территорий объектов культурного наследия и границ территорий исторических поселений (по сведениям ИСОГД МО)  
 Масштаб 1:10000 (Разработано в М 1:10000, выведено на печать в М 1:5000)