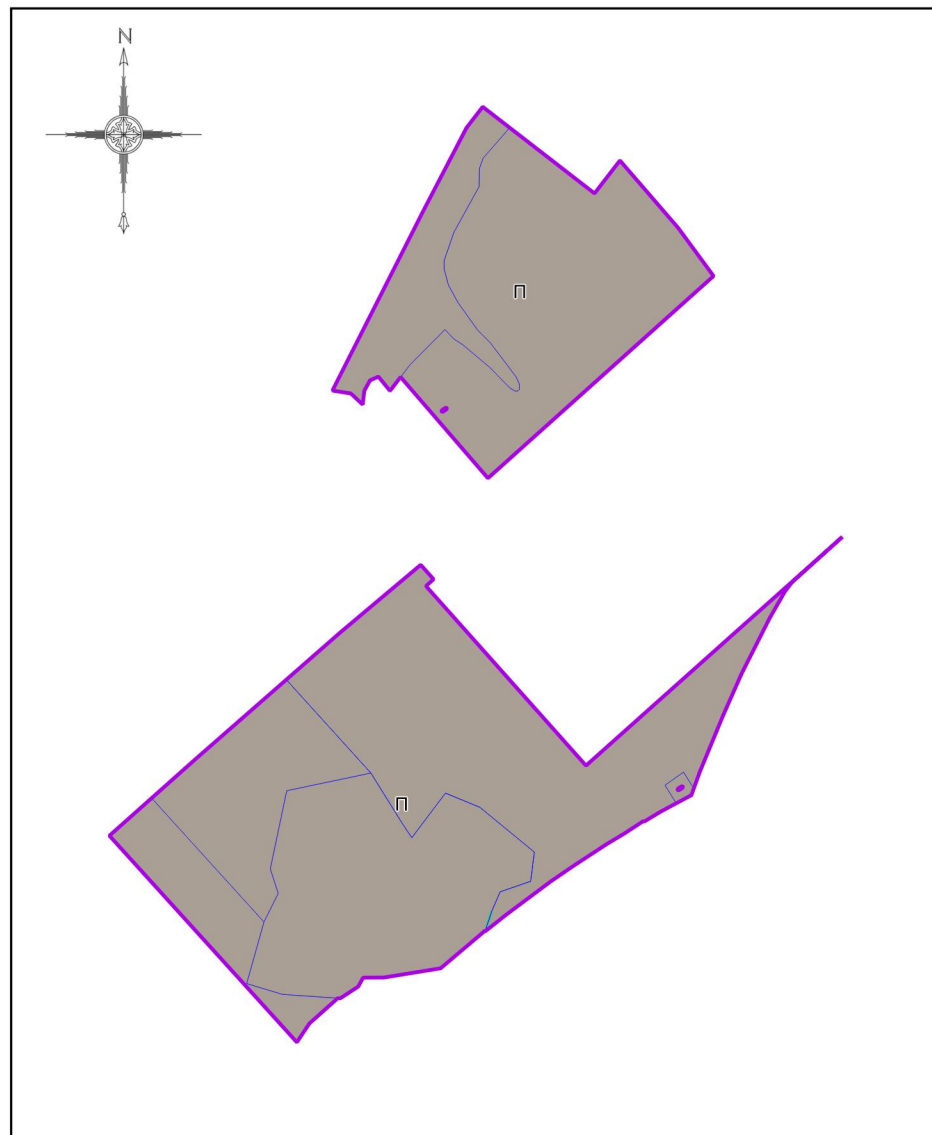


ВНЕСЕНИЕ ИЗМЕНЕНИЙ В ПРАВИЛА ЗЕМЛЕПОЛЬЗОВАНИЯ И ЗАСТРОЙКИ ТЕРРИТОРИИ (ЧАСТИ ТЕРРИТОРИИ) РАМЕНСКОГО ГОРОДСКОГО ОКРУГА МОСКОВСКОЙ ОБЛАСТИ ПРИМЕНИТЕЛЬНО К ЗЕМЕЛЬНЫМ УЧАСТКАМ С КАДАСТРОВЫМИ НОМЕРАМИ




50:23:0040537:11, 50:23:0040537:339, 50:23:0040332:151, 50:23:0040537:335, 50:23:0040537:342, 50:23:0040332:488

КАРТА ГРАДОСТРОИТЕЛЬНОГО ЗОНИРОВАНИЯ С УСТАНОВЛЕННЫМИ ТЕРРИТОРИЯМИ, В ГРАНИЦАХ КОТОРЫХ ПРЕДУСМАТРИВАЕТСЯ ОСУЩЕСТВЛЕНИЕ ДЕЯТЕЛЬНОСТИ ПО КОМПЛЕКСНОМУ РАЗВИТИЮ ТЕРРИТОРИИ



Условные обозначения:

Границы

-  Разработки
-  Земельных участков (по данным ЕГРН)
-  Территориальных зон

Территориальные зоны

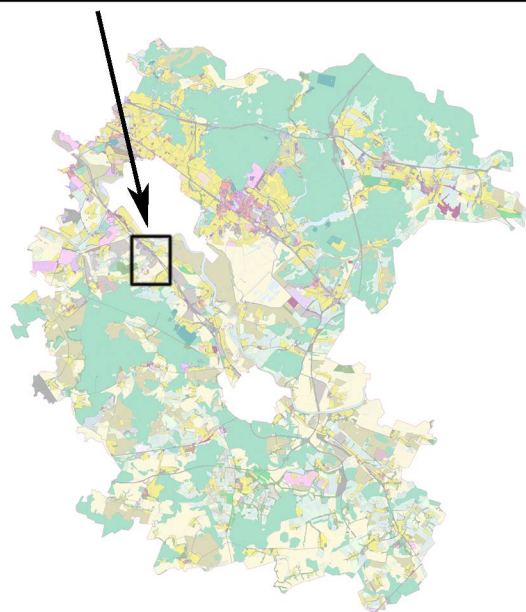
-  П - Производственная зона

Подписи территориальных зон

- П - Виды территориальных зон

Примечание:

- Предельные параметры определяются в соответствии со статьей 11 настоящих Правил.
- Карта применяется одновременно с картой градостроительного зонирования с отображением границ населенных пунктов, границ зон с особыми условиями использования территорий, границ территорий объектов культурного наследия и границ территорий исторических поселений.
- Карта применяется одновременно с картой градостроительного зонирования с установленными территориями, в границах которых предусматриваются требования к архитектурно-градостроительному облику объектов капитального строительства.
- Карта применяется одновременно с картой градостроительного зонирования с отображением территорий дополнительного согласования (по письму Комитета по архитектуре и градостроительству Московской области от 23.12.2020 № 28Исх-53329/20ДСП) (карта ограниченного доступа).



Должность	ФИО	Подпись	Дата	Договор от 20.02.2024 №34-2024		
Нач. отд. ПЗЗ ЦОГД	Д.М. Пападопулос			Московская область, Раменский городской округ		
ГИП отд. ПЗЗ ЦОГД	Д.А. Косенко					
ГИП отд. ПЗЗ ЦОГД	А.В. Складорова					
ГИП отд. ПЗЗ ЦОГД	О.Б. Миронова					
Вед. инж. отд. ПЗЗ ЦОГД	В.Ю. Парамонов					
Проверил	Д.М. Пападопулос			Внесение изменений в Правила землепользования и застройки территории (части территории) Раменского городского округа Московской области применительно к земельным участкам с кадастровыми номерами 50:23:0040537:11, 50:23:0040537:339, 50:23:0040332:151, 50:23:0040537:335, 50:23:0040537:342, 50:23:0040332:488		
				Стадия	Лист	Листов
				ГД	1	4
				НИ и ПИ градостроительства ГАУ МО «НИИПИ градостроительства»		
				Карта градостроительного зонирования с установленными территориями, в границах которых предусматривается осуществление деятельности по комплексному развитию территории Масштаб 1:10000		