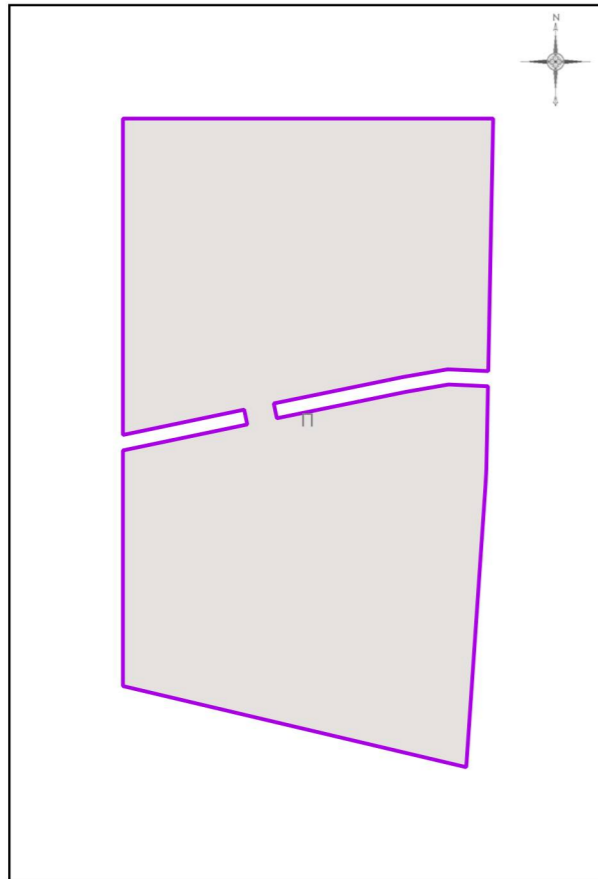


ВНЕСЕНИЕ ИЗМЕНЕНИЙ В ПРАВИЛА ЗЕМЛЕПОЛЬЗОВАНИЯ И ЗАСТРОЙКИ ТЕРРИТОРИИ (ЧАСТИ ТЕРРИТОРИИ) РАМЕНСКОГО ГОРОДСКОГО ОКРУГА ПРИМЕНИТЕЛЬНО К ЗЕМЕЛЬНОМУ УЧАСТКУ С КАДАСТРОВЫМ НОМЕРОМ 50:23:0000000:153945

КАРТА ГРАДОСТРОИТЕЛЬНОГО ЗОНИРОВАНИЯ С ОТОБРАЖЕНИЕМ ГРАНИЦ НАСЕЛЕННЫХ ПУНКТОВ, ГРАНИЦ ЗОН С ОСОБЫМИ УСЛОВИЯМИ ИСПОЛЬЗОВАНИЯ ТЕРРИТОРИЙ, ГРАНИЦ ТЕРРИТОРИЙ ОБЪЕКТОВ КУЛЬТУРНОГО НАСЛЕДИЯ И ГРАНИЦ ТЕРРИТОРИЙ ИСТОРИЧЕСКИХ ПОСЕЛЕНИЙ (ПО СВЕДЕНИЯМ ИСОГД МО)



Условные обозначения:

Границы

- Разработки
- Земельных участков (по данным ЕГРН)
- Территориальных зон

Территориальные зоны

- П - Производственная зона

Подписи территориальных зон

- П - Виды территориальных зон

Примечание:

- На рассматриваемой территории зоны с особыми условиями использования территорий (по сведениям ИСОГД) не установлены.

Должность	ФИО	Подпись	Дата	Договор от 14.02.2024 №27-2024			
Нач. отд. ПЗЗ ЦОГД	Д.М. Пападопулос			Московская область, Раменский городской округ			
ГИП отд. ПЗЗ ЦОГД	Д.А. Косенко						
ГИП отд. ПЗЗ ЦОГД	А.В. Склярова						
Вед инж. ПЗЗ ЦОГД	В.Ю. Пармонов						
				Внесение изменений в Правила землепользования и застройки территории (части территории) Раменского городского округа применительно к земельному участку с кадастровым номером 50:23:0000000:153945	Стадия	Лист	Листов
				ГД	2.1	3	
				Карта градостроительного зонирования с отображением границ населенных пунктов, границ зон с особыми условиями использования территорий, границ территорий объектов культурного наследия и границ территорий исторических поселений (по сведениям ИСОГД МО)			
Проверил	Д.М. Пападопулос			НИИПИ градостроительства ГАУ МО "НИИПИ градостроительства"			
				Масштаб 1:10000			