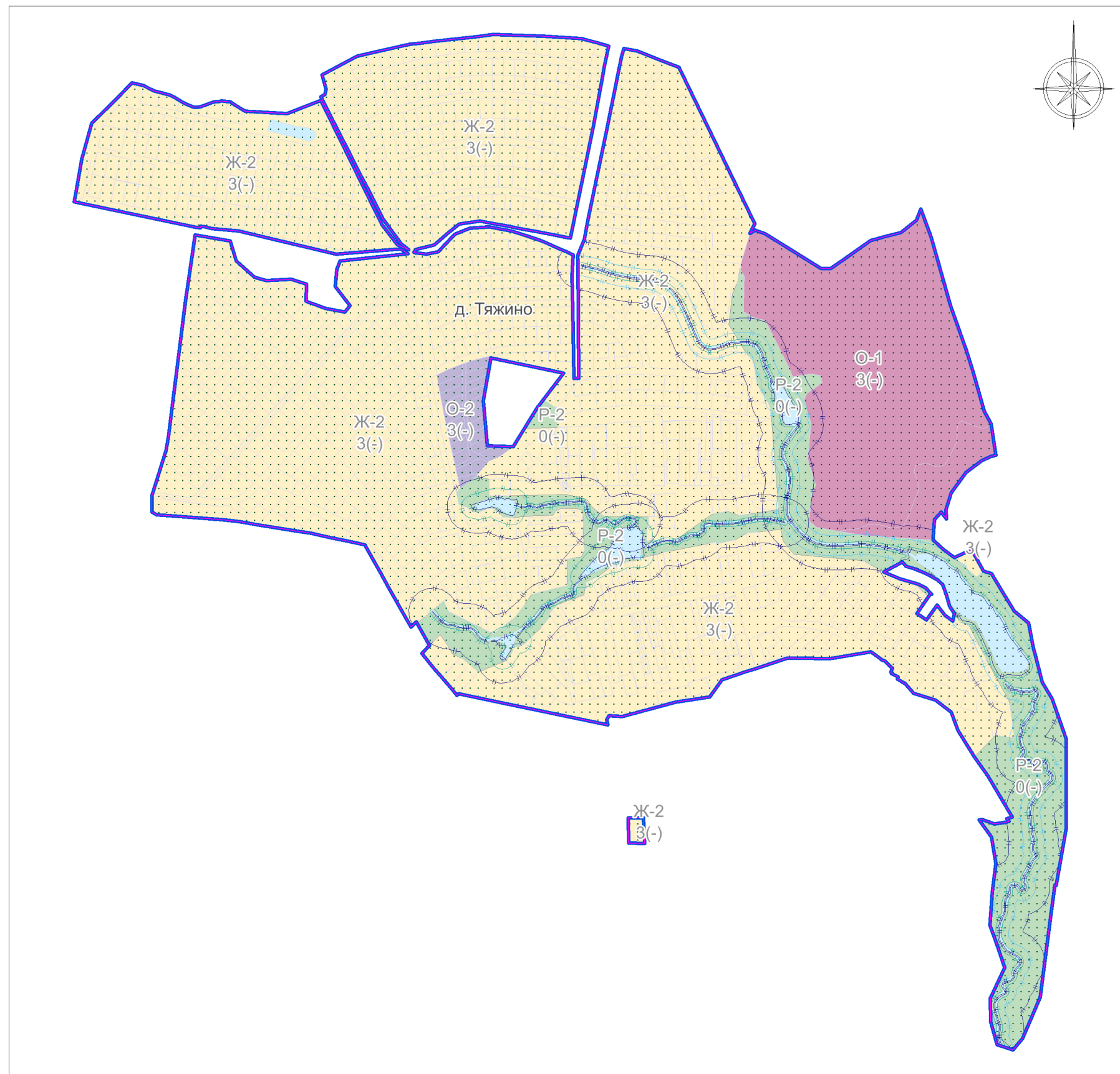


ВНЕСЕНИЕ ИЗМЕНЕНИЙ В ПРАВИЛА ЗЕМЛЕПОЛЬЗОВАНИЯ И ЗАСТРОЙКИ ТЕРРИТОРИИ (ЧАСТИ ТЕРРИТОРИИ) РАМЕНСКОГО ГОРОДСКОГО ОКРУГА МОСКОВСКОЙ ОБЛАСТИ ПРИМЕНИТЕЛЬНО К НАСЕЛЕННОМУ ПУНКТУ Д. ТЯЖИНО

КАРТА ГРАДОСТРОИТЕЛЬНОГО ЗОНИРОВАНИЯ С ОТОБРАЖЕНИЕМ ГРАНИЦ НАСЕЛЕННЫХ ПУНКТОВ, ВХОДЯЩИХ В СОСТАВ ГОРОДСКОГО ОКРУГА, ГРАНИЦ ЗОН С ОСОБЫМИ УСЛОВИЯМИ ИСПОЛЬЗОВАНИЯ ТЕРРИТОРИЙ, ГРАНИЦ ТЕРРИТОРИЙ ОБЪЕКТОВ КУЛЬТУРНОГО НАСЛЕДИЯ И ГРАНИЦ ТЕРРИТОРИЙ ИСТОРИЧЕСКИХ ПОСЕЛЕНИЙ (ПО СВЕДЕНИЯМ ИСОГД МО)



Условные обозначения:

Границы

- Разработки
- Населенного пункта
- Земельных участков (по данным ЕГРН)
- Территориальных зон

Территориальные зоны

- Ж-2 - Зона застройки индивидуальными жилыми домами
- О-1 - Многофункциональная общественно-деловая зона
- О-2 - Зона специализированной общественной застройки
- Р-2 - Природно-рекреационная зона

Зоны с особыми условиями использования территории

- Водоохранная зона
- Прибрежная защитная полоса
- Береговая полоса
- Приаэродромная территория

Подписи территориальных зон

- Ж-2 - Виды территориальных зон
- 3 - Предельное количество надземных этажей
- (-) - Предельная высотность (в метрах)

Согласовано

Взам. инв. №

Подпись и дата

Инв. № подл.

Договор от 24.11.2023 № 278-23/6					
Московская область, Раменский городской округ					
Должность	Ф.И.О.	Подпись	Дата	Стадия	Лист
Глав. спец.	Филин С.А.			ПЗЗ	3
				Листов	4
Нач. мастер.	Меньшова Л.В.			МОСОБЛГЕОТРЕСТ <small>Основан в 1971</small>	
Нач. управл.	Смирнов А.С.				
Внесение изменений в правила землепользования и застройки территории (части территории) Раменского городского округа Московской области применительно к населенному пункту д. Тяжино					
Карта градостроительного зонирования с отображением границ населенных пунктов, входящих в состав округа, границ зон с особыми условиями использования территорий, границ территорий объектов культурного наследия и границ территорий исторических поселений (по сведениям ИСОГД МО). Разработано в М 1:10000					