



# МИНИСТЕРСТВО ТРАНСПОРТА И ДОРОЖНОЙ ИНФРАСТРУКТУРЫ МОСКОВСКОЙ ОБЛАСТИ

## РАСПОРЯЖЕНИЕ

14.05.2026 № 444-Р

Московская область

### Об изъятии для муниципальных нужд Раменского муниципального округа Московской области части земельного участка

В соответствии с Гражданским кодексом Российской Федерации, Земельным кодексом Российской Федерации, Федеральным законом от 25.10.2001 № 137-ФЗ «О введении в действие Земельного кодекса Российской Федерации», Федеральным законом от 31.07.2020 № 254-ФЗ «Об особенностях регулирования отдельных отношений в целях реализации приоритетных проектов по модернизации и расширению инфраструктуры и о внесении изменений в отдельные законодательные акты Российской Федерации», Законом Московской области от 07.06.1996 № 23/96-ОЗ «О регулировании земельных отношений в Московской области», Законом Московской области от 26.12.2025 № 261/2025-ОЗ «О внесении изменений в Закон Московской области «О перераспределении полномочий между органами местного самоуправления муниципальных образований Московской области и исполнительными органами Московской области по осуществлению проектных и (или) изыскательских работ, работ по строительству (реконструкции) объектов капитального строительства социальной инфраструктуры местного значения, автомобильных дорог общего пользования местного значения, а также работ по капитальному ремонту, оснащению, благоустройству территорий объектов капитального строительства социальной инфраструктуры местного значения, финансирование которых будет осуществляться за счёт средств бюджета Московской области», постановлением Правительства Московской области от 04.10.2022 № 1069/35 «О досрочном прекращении реализации государственной программы Московской области «Развитие и функционирование дорожно-транспортного комплекса» на 2017-2026 годы и утверждении государственной программы Московской области «Развитие

018374 \*

и функционирование дорожно-транспортного комплекса» на 2023-2029 годы», подпунктом 142<sup>2</sup> пункта 14 Положения о Министерстве транспорта и дорожной инфраструктуры Московской области, утвержденного постановлением Правительства Московской области от 21.02.2017 № 115/7 «Об утверждении Положения о Министерстве транспорта и дорожной инфраструктуры Московской области и о признании утратившими силу некоторых постановлений Правительства Московской области», распоряжением Главного управления государственного строительного надзора Московской области от 22.12.2025 № УДПТ/ГСН-0486-2025 «Об утверждении документации по планировке территории по адресу: Раменский муниципальный округ, п. Денежниково, с. Петровское», решением Градостроительного совета Московской области от 29.04.2026 № 20:

1. В целях строительства автомобильной дороги местного значения п. Денежниково - с. Петровское в Раменском городском округе изъять для муниципальных нужд Раменского муниципального округа Московской области часть земельного участка, указанную в перечне объектов недвижимого имущества, подлежащих изъятию для муниципальных нужд Раменского муниципального округа Московской области, согласно приложению 1 к настоящему распоряжению и в соответствии со схемой расположения земельного участка или земельных участков на кадастровом плане территории согласно приложению 2 к настоящему распоряжению.

2. Отделу земельных отношений и подготовки территорий Управления земельно-имущественных отношений Министерства транспорта и дорожной инфраструктуры Московской области:

1) в течение десяти дней со дня принятия настоящего распоряжения: направить копию настоящего распоряжения правообладателям изымаемой части земельного участка заказным письмом с уведомлением о вручении;

2) совместно с органами местного самоуправления Раменского муниципального округа Московской области обеспечить опубликование настоящего распоряжения (за исключением приложений к нему) в порядке, установленном для официального опубликования (обнародования) муниципальных правовых актов уставом поселения, муниципального округа или городского округа (муниципального района в случае, если земельные участки, подлежащие изъятию, расположены на межселенной территории) по месту нахождения земельных участков, подлежащих изъятию, направить копию настоящего распоряжения в территориальный орган Федеральной службы государственной регистрации, кадастра и картографии;

3) организовать работу по заключению с правообладателями изымаемой части земельного участка соглашения об изъятии недвижимого имущества путем

выкупа по цене, основанной на результатах оценки рыночной стоимости изымаемых объектов недвижимого имущества;

4) обеспечить внесение в Единый государственный реестр недвижимости сведений о подлежащем образованию (уточнению) земельном участке, права на который прекращаются в соответствии с настоящим распоряжением;

5) обеспечить внесение в Единый государственный реестр недвижимости сведений о принадлежности изымаемой части земельного участка к категории земель промышленности, энергетики, транспорта, связи, радиовещания, телевидения, информатики, земель для обеспечения космической деятельности, земель обороны, безопасности и земель иного специального назначения, если такой земельный участок не отнесен к категории земель населенных пунктов;

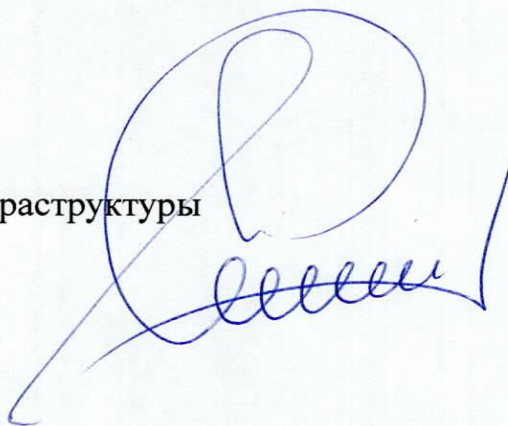
6) обеспечить прекращение и переход прав на изымаемую часть земельного участка в связи с изъятием для муниципальных нужд Раменского муниципального округа Московской области.

3. Управлению финансов и бухгалтерского учета Министерства транспорта и дорожной инфраструктуры Московской области осуществить расходы на мероприятия по изъятию объектов недвижимого имущества, указанных в приложении 1 к настоящему распоряжению.

4. Управлению информационных технологий Министерства транспорта и дорожной инфраструктуры Московской области в течение 10 дней обеспечить размещение настоящего распоряжения на официальном сайте Министерства транспорта и дорожной инфраструктуры Московской области на Интернет-портале Правительства Московской области ([www.mosreg.ru](http://www.mosreg.ru)).

5. Контроль за выполнением настоящего распоряжения оставляю за собой.

Заместитель министра  
транспорта и дорожной инфраструктуры  
Московской области



М.А. Шигабутдинов

Приложение 1  
 к распоряжению Министерства  
 транспорта и дорожной  
 инфраструктуры  
 Московской области  
 от 14.05.2026 № 444-Р

### ПЕРЕЧЕНЬ

объектов недвижимости, подлежащих изъятию для муниципальных нужд Раменского муниципального округа Московской области

№	Наименование объекта		Адрес объекта (местоположение) в соответствии со сведениями Единого государственного реестра прав на недвижимое имущество и сделок с ним	Категория земельного участка	Вид разрешенного использования/Назначение	Обременения	Кадастровый (условный или инвентарный) номер	Правообладатель	Перечень правоустанавливающих/правоудостоверяющих документов	Площадь общая, (кв. м)	Площадь изымаемая (кв. м)	Вид права
	Земельный участок	Объект недвижимости, расположенный на земельном участке (при наличии)										
1	Земельный участок	-	Местоположение установлено относительно ориентира, расположенного за пределами участка. Ориентир д. Васильево. Участок находится примерно в 1 м, по направлению на юг от ориентира. Почтовый адрес ориентира: обл. Московская, р-н Раменский, сельское поселение Софьинское, д. Василево	Земли сельскохозяйственного назначения	Ведение сельхозпроизводства	-	50:23:0040530:89	Снежко Лариса Петровна	КУВИ-001/2026-57914641 от 27.04.2026	261699 (Двести шестьдесят одна тысяча шестьсот девяносто девять)	18366 (Восемнадцать тысяч триста шестьдесят шесть)	Собственность

Приложение 2  
 к распоряжению Министерства транспорта и дорожной  
 инфраструктуры Московской области  
 от 14.05.2026 № 444-Р

**Схема расположения земельного участка или земельных участков  
 на кадастровом плане территории**

**Условный номер земельного участка :89:3У1**

(указывается в случае, если предусматривается образование двух и более земельных участков)

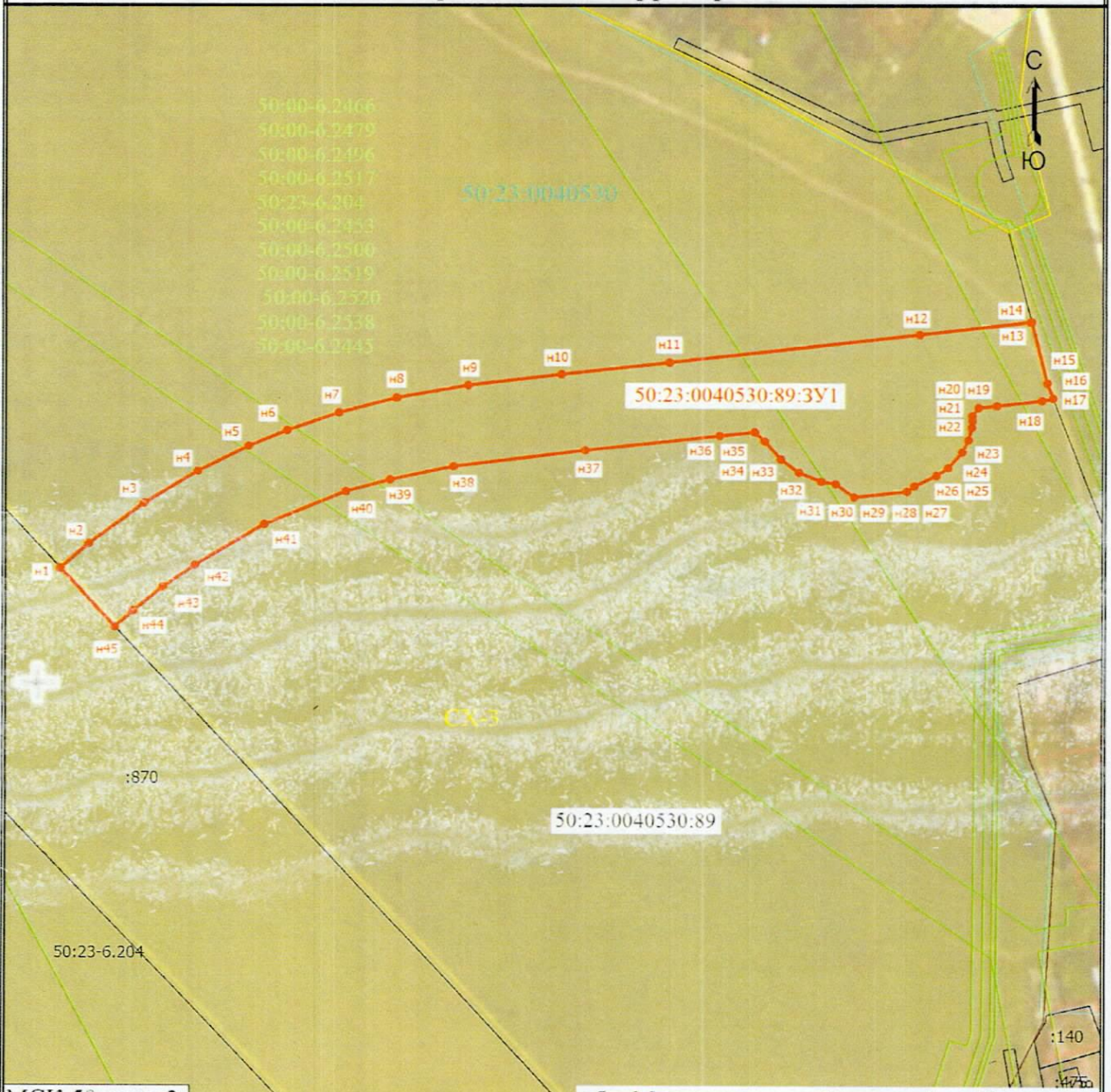
**Площадь земельного участка 18366 м<sup>2</sup>**

(указывается проектная площадь образуемого земельного участка, вычисленная с использованием федеральной государственной географической информационной системы, обеспечивающей функционирование национальной системы пространственных данных, которой является федеральная государственная географическая информационная система "Единая цифровая платформа "Национальная система пространственных данных" (далее - информационная система), или иных технологических и программных средств с округлением до 1 квадратного метра. Указанное значение площади земельного участка может быть уточнено при проведении кадастровых работ не более чем на десять процентов)

Обозначение характерных точек границ	Координаты, м	
	Х	У
<b>1</b>	<b>2</b>	<b>3</b>
н1	436379.06	2224652.80
н2	436390.19	2224665.27
н3	436408.88	2224689.80
н4	436423.70	2224713.48
н5	436435.30	2224735.88
н6	436442.66	2224752.83
н7	436450.79	2224775.76
н8	436457.62	2224801.19
н9	436463.42	2224832.84
н10	436468.46	2224873.91
н11	436473.89	2224921.69
н12	436486.62	2225032.05
н13	436492.35	2225081.09
н14	436492.39	2225081.46
н15	436464.64	2225088.45
н16	436457.81	2225091.04
н17	436456.70	2225086.05
н18	436454.42	2225066.22
н19	436453.51	2225058.16

Обозначение характерных точек границ	Координаты, м	
	(указываются в случае подготовки схемы расположения земельного участка с использованием информационной системы или иных технологических и программных средств. Значения координат, полученные с использованием указанных технологических и программных средств, указываются с округлением до 0,01 метра)	
	X	Y
<b>1</b>	<b>2</b>	<b>3</b>
н20	436449.87	2225055.47
н21	436447.53	2225055.51
н22	436444.48	2225055.19
н23	436438.69	2225053.72
н24	436433.04	2225050.98
н25	436425.81	2225044.81
н26	436422.20	2225039.60
н27	436417.38	2225029.83
н28	436414.89	2225026.60
н29	436412.24	2225003.25
н30	436418.31	2224995.20
н31	436419.43	2224988.77
н32	436423.52	2224978.89
н33	436429.63	2224970.85
н34	436438.05	2224963.70
н35	436442.22	2224959.36
н36	436440.54	2224944.01
н37	436433.65	2224884.52
н38	436426.10	2224826.32
н39	436419.93	2224798.51
н40	436414.41	2224778.78
н41	436399.24	2224742.82
н42	436380.54	2224712.23
н43	436370.53	2224698.07
н44	436359.64	2224684.99
н45	436352.37	2224676.93
н1	436379.06	2224652.80

### Схема расположения земельного участка или земельных участков на кадастровом плане территории



МСК-50, зона 2

обл. Московская, м.о.Раменский, д. Василево

Масштаб 1:2700

Условные обозначения

- :870 - Часть границы, местоположение которой определено при выполнении кадастровых работ
- :875 - Кадастровый номер земельного участка
- :475 - Граница кадастрового квартала
- - Характерная точка границы земельного участка, сведения о которой отсутствуют в ЕГРН, местоположение которой определено при кадастровых работах (новая характерная точка)
- 50:23:0040530:89 - Кадастровый номер здания
- 50:23:0040530:89 - исходный земельный участок
- n1 - Обозначение новой характерной точки
- 50:23:0040530 - Часть границы, сведения ЕГРН о которой позволяют однозначно определить ее положение на местности
- 50:23:0040530:89:3У1 - Граница зоны с особыми условиями
- 50:23:0040530 - Номер кадастрового квартала
- 50:23:0040530:89:3У1 - Образуемый земельный участок
- 50:00-6.2466 50:00-6.2479 50:00-6.2496 50:00-6.2517 50:23-6.204 50:00-6.2453 50:00-6.2500 50:00-6.2519 50:00-6.2520 50:00-6.2538 50:00-6.2445 -
- СХ-3 - Зона сельского жилищного производства